

# Étude de cas

## Crossgrip PVC



### Comment donner aux ingénieurs un accès sécurisé aux services vitaux du toit sans endommager la membrane du toit - ni se blesser?

Un nouveau magasin Ikea à Berlin devait créer des chemins techniques sécurisés sur le toit pour le personnel d'entretien. Ils ont choisi d'installer les tapis de toit antidérapants.

#### Le problème

Comme de nombreuses grandes entreprises de vente au détail, Ikea héberge la plupart de ses services essentiels et de ses équipements d'usine sur le toit de ses magasins. La chaîne peut ainsi non seulement maximiser la zone réservée à la vente au détail, mais aussi d'éloigner le public des dangers potentiels. Dans le cas présent, les propriétaires du bâtiment devaient trouver un moyen facile et sécurisé pour que les ingénieurs puissent accéder au toit sans endommager la membrane.

#### Ne rien oublier

- ✓ Installation rapide et facile, avec un minimum d'entretien requis
- ✓ Reste en place par vent fort et résiste aux conditions météorologiques extrêmes
- ✓ Draine et dissipe rapidement les liquides et les débris
- ✓ S'adapte aux surfaces inégales et protège la membrane des dégâts

#### En bref

Client

Ikea

Objectifs

Tapis antidérapant très durable qui offre un accès sécurisé aux services sur le toit du magasin tout en protégeant la membrane.

Situation géographique

Berlin, Germany

Environnement

Escape de travail

Industrie

Vente au détail

Besoin spécifiques

Antidérapante, drainage, tomber dans, robuste, protection de surface



#### Plastic Extruders Ltd.

Russell Gardens, Wickford  
Essex, SS11 8DN

+44 (0) 1268 571 116

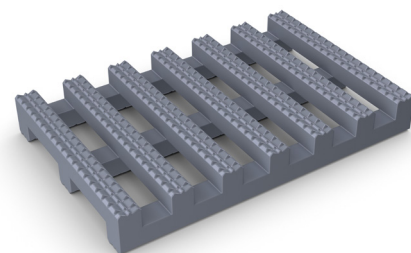
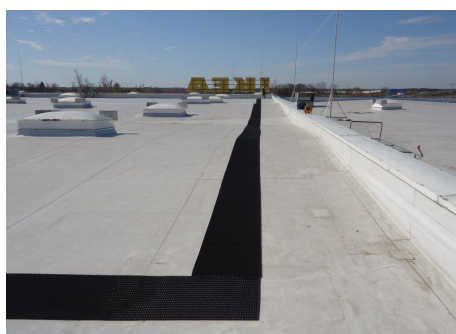
Fabriqué en Europe  
et Etats-Unis:

[plastexmatting.com](http://plastexmatting.com)



# Étude de cas

## Crossgrip PVC



### La solution

Notre revêtement de toit spécialisé Crossgrip PVC était la solution évidente. Fabriqué à partir de PVC flexible, il est conçu pour être posé sans aucune fixation. Il peut donc être installé rapidement et facilement, même dans des conditions météorologiques défavorables. En fait, l'installation est si facile que le couvreur Dachland Berlin a posé 700 mètres en une seule journée.

La composition durable à deux couches protège la membrane du toit, tandis que le motif en diamant et les nervures transversales accrochent fermement les semelles. Le revêtement s'adapte aux surfaces inégales, y compris les joints de membrane, les rampes et les changements de niveau. Il peut facilement être découpé sur place pour contourner les obstacles et les machines. Le revêtement reste stable quand le vent souffle jusqu'à 96 km/h et sa composition en vinyle le rend naturellement résistant à la prolifération de bactéries.

« C'était un projet d'envergure qui nécessitait une solution spécialisée. Des centaines de mètres de tapis ont été utilisés pour délimiter les chemins techniques sécurisés menant aux installations du bâtiment et il a fallu faire de nombreuses coupes pour s'adapter aux obstacles, contourner de larges escaliers et des faîtières, des câbles et des bordures. Crossgrip a fourni la solution parfaite et, surtout, il a été posé très rapidement, ce qui a permis d'économiser beaucoup de temps et d'argent pour l'installation. »

Jean-Cedric Violet, Etanco GmbH



### Caractéristiques: Crossgrip PVC

Le tapis pour chemins techniques Crossgrip PVC hautement spécialisé pour toits plats, portiques et chemins techniques en hauteur est certifié antidérapant et peut résister à tous les temps.

#### CARACTÉRISTIQUES:



Motif pointe de diamant



Revêtements en deux couches



Flexible, conçu en une seule pièce



Pose libre, pas de fixation nécessaire



Disponible en rouleaux de 10m

#### AVANTAGES:



Certification antidérapante  
(DIN 51130: R10; ASTM 1677: 1,0 / 0,9)



Drainage excellent (DIN 51130: V10)



Recouvre la structure du toit et en protège la membrane.



Stable dans les rafales de vent allant jusqu'à 96 km/h



Rapide à installer