



كيف تمنع الانزلاق في حمام سباحة داخلي يستخدمه الطلاب وكبار السن المحليين والأشخاص من ذوي الإعاقات الجسدية؟

يستخدم أكثر من ٣٠٠ سائح المسبح الداخلي داخل منطقة مدارس ماجدولينا المستقلة في تكساس يوميًا، من الأطفال الصغار إلى كبار السن. خوفًا من حوادث الانزلاق والسقوط، حرصت إدارة المسبح على تركيب ممر مقاوم للانزلاق مصمم للمشاة حافيًا.

نظرة سريعة



العميل

منطقة مدارس ماجدولينا المستقلة

نبذة

سطح صحي ومقاوم للانزلاق يمكنه تصريف كميات كبيرة من الماء، وهو لطيف على الأقدام الحافية.

الموقع

هيوستن، تكساس، الولايات المتحدة

البيئة

المشي حافيًا

الصناعة

الترفيه

الاحتياجات

التوسيد، التصريف، مقاومة الانزلاق

المشكلة

تقع مقاطعة مدارس ماجدولينا المستقلة خارج هيوستن، تكساس، وتدير ١٧ مدرسة عامة يحضرها أكثر من ١٠٠٠٠ طالب. يستخدم المسبح الداخلي بالمنطقة أكثر من ٣٠٠ من هؤلاء الطلاب كل يوم، بالإضافة إلى أفراد المجتمع المحلي. بجأت إدارة المسبح تشعر بالقلق من أن حركة المرور المرتفعة التي تتم بالمناطق المحيطة الرطبة قد تؤدي إلى حدوث إصابات، ولذلك أرادت تثبيت ممرات تتيح الوصول الآمن لكل شخص يستخدم المسبح. كما يُستخدم المكان أيضًا في لقاءات السباحة للطلاب، لذلك حرصت الإدارة على تنسيق ألوان الحصىرة مع ألوان المدرسة.

قائمة التحقق

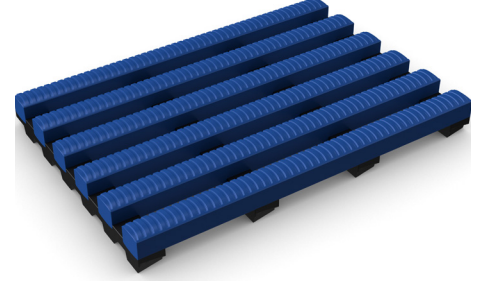
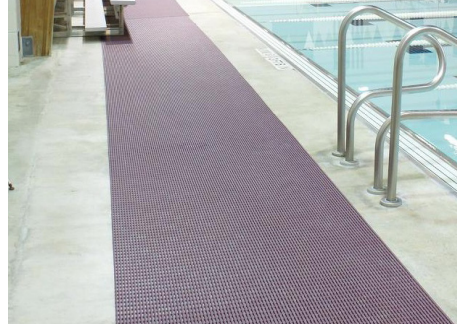
✓ تصريف كميات كبيرة من الماء بسرعة

✓ توفر قبضة وراحة تحت القدم

✓ خفيفة في التعامل مع سهولة التنظيف والصيانة.

✓ تحمي الأقدام الحافية من التلوث الجرثومي

✓ ينسق مع ألوان المدرسة



"ومنذ تركيب هيرونريب، لم نتعرض لحادث واحد حول المسبح. تمنع الحصىرة تراكم الماء في الأسفل ويوفر السطح المضاد للانزلاق أساسًا ثابتًا لجميع سباحينا بغض النظر عن أعمارهم أو قدرتهم البدنية. نحن فخورون للغاية بمنشأتنا ونحب هذه الحقيقة، حيث تمكنا من طلب الحصىرة بألوان مدرستنا".

تيري جونز،
المدرّب الرئيسي ومدير الأحياء المائية

الحل

أثناء حضور اجتماع للسباحة في جامعة تكساس إيه أند إم، لاحظ مدرّب ماجنوليا ومدير الأحياء المائية تيري جونز أنه تم تركيب الحصىرة حول محيط حوض السباحة. لم يكن السطح المقاوم للانزلاق هو ما جذب انتباهه فحسب، بل لون الحصىرة، الذي طُلب باللون العنابي المميز للجامعة، وهو اللون نفسه لمدرسة ماجنوليا بالصدفة.

بعد اختبار الحصىرة حول حوض السباحة الخاص بهم، طلبت منطقة ماجنوليا عدة مئات من الأمتار من حصىرة هيرونريب لضبط أطوال المسبح. صُممت هيرونريب خصيصًا للمناطق الرطبة ذات حركة المرور المرتفعة بشكل حافي القدمين، حيث تصرّف هيرونريب تلقائيًا بشكل ذاتي، حتى عند التعامل مع أكبر كميات من المياه. يوفر السطح المنقوش احتكاكًا وراحة تحت القدم، بينما تضمن الإضافات المضادة للميكروبات والفطريات نظافة ممتازة.



تسليط الضوء على المنتج: هيرونريب

حافظ على مناطق الاستحمام والغسيل آمنة مع هيرونريب، الحصىرة الرياضية والترفيهية المقاومة للانزلاق المطلقة المصممة لتحمل حركة مرور حافية القدمين في المناطق الرطبة.

الفوائد:

مقاومة الانزلاق المعتمدة
(DIN 51097: C; ASTM 1677: 0.9/0.7)



تصريف بأربعة اتجاهات



نظافة ممتازة وسهلة التنظيف



يسهل قطعها لتناسب، تتكيف مع خطوط السطوح غير المنتظمة



يمكن استخدامها في الداخل أو في الهواء الطلق



الميزات:

سطح نافر



بنية من طبقتين وأشرطة سفلية موصلة



الإضافات المضادة للميكروبات والفطريات



مصنوعة من مادة (بي في سي) المرنة



مقاومة للأشعة فوق البنفسجية

