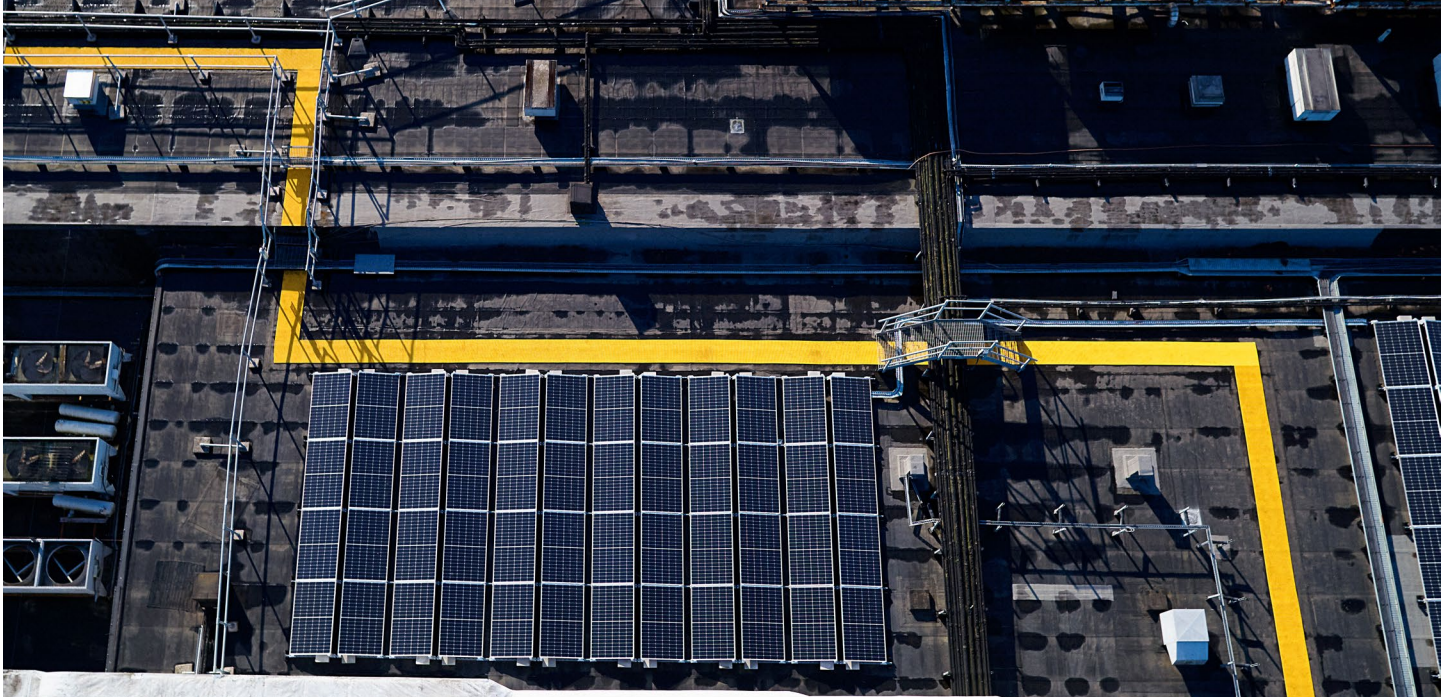


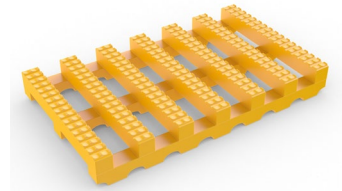
Sistema especializado de pavimento para azoteas planas con un sistema de drenaje superior de cuatro vías, mayor resistencia al deslizamiento y 10 años de garantía.



Presentamos Crossgrip 20/20, un sistema exterior de pavimento para pasarelas de seguridad que combina todas las mejores características de Crossgrip con un sistema de drenaje de cuatro vías añadido, una mayor resistencia al deslizamiento y una inmejorable garantía de 10 años.

Crossgrip 20/20 tiene una barra de base rediseñada que cuenta con un sistema de drenaje superior de cuatro vías, además de una barra superior renovada que presenta un corte más profundo para ofrecer una mayor resistencia al deslizamiento (R11) bajo los pies. La adición de una mayor resistencia a los rayos UV y una garantía de 10 años significa que Crossgrip 20/20 ofrece un rendimiento inigualable, incluso en las condiciones más adversas.

Su construcción duradera y soldada se adapta a la estructura de la azotea para ayudar a proteger la superficie de la misma de cualquier daño posible, mientras que las nervaduras superiores transversales garantizan un agarre firme bajo los pies.



Características:



Patrón de corte profundo



Construcción de dos capas



Construcción de una pieza, flexible



Colocación suelta, no requiere fijaciones



Suministrado en rollos de 10m



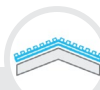
Beneficios:



Certificado resistente a deslizamientos (DIN 51130: R11)



Cuatro vías de drenaje (DIN 51130: V10)



Se adapta a la estructura de la azotea y protege la membrana



Firme en vientos de hasta 60mph (96km/h)



Rápido de instalar



Plastic Extruders Ltd.

Russell Gardens, Wickford
Essex, SS11 8DN
+44 (0) 1268 571 116

Productos de tapizado fabricados en el Reino Unido y Estados Unidos:
plastexmatting.com

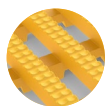




Tamaños estándares:

Producto	Crossgrip 20/20
Altura	14 mm (9/16")
Opciones estándares de rollos	10 x 0,6 m (33' x 2')
	10 x 0,91 m (33' x 3')
	10 x 1,22 m (33' x 4')
Peso	5,8 kg/m ² (1.2 lb/sq.ft)

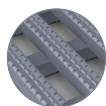
Colores estándares:



Amarillo



Blanco



Gris claro



Más colores disponibles bajo petición

Instalación:

Crossgrip 20/20 es una construcción de una pieza, por lo que la instalación es muy sencilla:

- Colocación suelta, no requiere fijaciones
- Construcción durable de una pieza
- Suministrado en rollos de 10m; simplemente córtelo para que se ajuste a la zona de instalación
- Se adapta a la estructura de la azotea

Limpieza:

Mantener la buena apariencia de Crossgrip 20/20 es fácil

- Simplemente levántelo o enróllelo para limpiarlo
- Fácil de limpiar con una manguera de alta presión

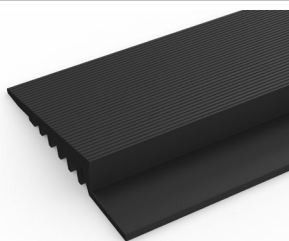
Technical information:

Acústica	Excelentes propiedades de absorción del sonido
Resistencia química	Resistente a la mayoría de ácidos, alcalinos y aceites. Puede leer más sobre la resistencia química específica descargando esta ficha de información .
Composición	Cloruro de polivinilo flexible (PVC)
Drenaje	DIN 51130:V10
Medio Ambiente	Crossgrip 20/20 es 100% reciclable. No utilizamos ninguna sustancia peligrosa a tenor del reglamento REACH en ninguno de nuestros productos de tpaizado.
Resistencia al fuego	EN ISO 13501 - I : 2007 - Cfl - S1
Higiene	Hecho de PVC no poroso, inherentemente resistente al crecimiento de bacterias.
Reversión	El termoplástico retráctil puede dar lugar a una reducción del tamaño de hasta un 2%. Esto podría verse acelerado en entornos cálidos. Puede leer más sobre las causas de la reducción del tamaño descargando esta ficha de información .
Resistencia al deslizamiento	DIN 51130: R11 ASTM E303 seco/húmedo con líneas a lo largo-líneas a través 78-90 / 63-71
Resistencia térmica	Diseñado para temperaturas que oscilen entre -23°C y +60°C. Puede darse una pequeña variación del tamaño en temperaturas extremas.
Luz UV	Resistente a degradaciones del PVC
Garantía	Diez años. Consulte nuestra página de políticas para más información sobre las garantías.
Resistencia eólica	Crossgrip 20/20 permanece firme en vientos de hasta 60mph (96km/h). Las pruebas realizadas en PRI Construction Materials Technologies LLC, en Florida, demostraron que Crossgrip 20/20, cuando es colocado en posición plana sobre una plataforma estable, permanece en su posición ante velocidades de viento de 125 mph (200 km/h).

Complementos:

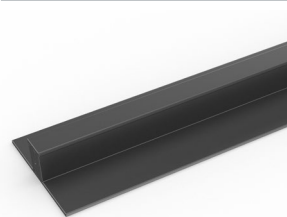
> Crossgrip 20/20

Rampa de PVC (Altura: 14mm, Anchura: 60mm)



Suministrado en rollos de 10,1m (33') de largo. Se recomienda un tubo de pasta para la soldadura en frío por cada 10m de borde. Se suministra en negro, gris oscuro, marrón oscuro, verde, azul oscuro y amarillo. Tamaño: 14mm x 60mm x 10,1m (9/16" x 2 1/2" x 33')

Perfil unión PVC (Altura: 14mm)



Dos perfiles de unión se pueden soldar para unir rollos de extremo a extremos o de lado a lado para cubrir áreas más grandes. Recomendamos un tubo de pasta para la soldadura en frío por cada 10m de borde. Se suministra en negro y gris oscuro. Tamaño:

Clips de unión (Altura: 14mm)



Para unir dos piezas de lado a lado o de extremo a extremo. Suministrado en paquetes de 10.