

Frontrunner Brush Wide

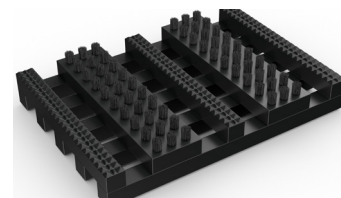


Un tapis extra large avec des rangées de brosses, prévu pour un usage extérieur, conçu pour retenir les débris plus importants.



Les débris ne peuvent rien contre Frontrunner Brush Wide, un tapis extrêmement robuste, alternant des rangées de brosses à poils durs, conçu spécifiquement pour piéger les graviers, la neige et la glace.

Les rangées de brosses robustes frottent la chaussure jusqu'à ce que celle-ci soit propre, tandis que la large grille retient les débris, les empêchant de pénétrer à l'intérieur. Frontrunner Brush Wide est un tapis d'entrée autonome ; il peut aussi être combiné avec un autre tapis Frontrunner, comme Frontrunner Brush ou Frontrunner XT pendant les mois d'été.



Caractéristiques:



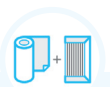
Motif pointe de diamant



Deux couches, construction en grille ajourée



Rangées de brosse nylon 6-6



Livré en rouleaux de 10 m ou modules



Fabriqué à partir de PVC flexible



Avantages:



Antidérapant, excellente efficacité à retenir les saletés



Drainage excellent



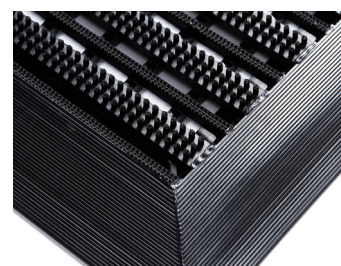
Frotte sous la chaussure pour la nettoyer



S'intègre harmonieusement



Facile à couper, adhère aux surfaces irrégulières



Plastic Extruders Ltd.

Russell Gardens, Wickford
Essex, SS11 8DN
+44 (0) 1268 571 116

Fabriqué en Europe
et États-Unis
plastexmatting.com



Frontrunner Brush Wide



Fiche Technique

Dimensions standards:

Produit	Frontrunner Brush Wide
Hauteur	14 - 19 mm
Options Standard en rouleau	10 × 0,6 m 10 × 0,91 m 5 × 1,2 m
Options standard en module	0,8 × 1,2 m 1 × 1,5 m 1,1 × 2 m
Poids	7,8 kg/m ²

Les modules sont fournis avec une bordure en PVC montée en usine sur quatre côtés

Tolérances:

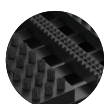
	Hauteur (+/- 0,5 mm)	Longueur (0 + 0,3 mm)	Largeur (0 + 2 mm)
Frontrunner Brush Wide	14/19 mm 14/19 mm	10 m 5 m	60 cm 91 cm 120 cm

Toutes les dimensions sont nominales

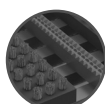
Informations techniques:

Acoustique	Excellente absorption acoustique
Chimique	Résistant à la plupart des acides, alcalins et huiles. Vous pouvez en savoir plus sur les résistances chimiques spécifiques en téléchargeant cette fiche d'information .
Composition	Chlorure de polyvinyle flexible (PVC)
Environnement	Nous n'utilisons aucune substance incluse dans la liste SVHC sous REACH dans aucun de nos tapis et caillebotis.
Inflammabilité	EN ISO 13501-1:2007-Cfl-S2. Brosses en fibres de nylon: UL94-V2
Réversion	Une rétraction thermoplastique peut entraîner la réduction du revêtement jusqu'à 2%. Cela peut être amplifié si la température est élevée. Vous pourrez en savoir plus sur les causes de cette rétraction en téléchargeant cette fiche d'information .
Thermique	Conçu pour fonctionner à des températures de -23 ° C à + 60 ° C. Une légère variation de taille peut se produire aux températures extrêmes.
Ultra-violet	Résistant à la dégradation du PVC
Garantie	Deux années. Visitez notre page sur les garanties pour plus d'informations

Couleur:



Noir



Gris foncé

D'autres couleurs disponibles sur demande

Fiche technique

Installation:

Frontrunner Brush Wide est en une seule pièce, ce qui rend son installation simple.

- Aucun outil spécial ni visite de site au préalable nécessaire
- S'adapte à différentes profondeurs de fosse
- Adhère à la surface du sol

[Regardez](#) ou téléchargez les instructions [d'installation du tapis d'entrée en fosse](#) et les [instructions d'installation en surface](#).

Cleaning:

Frontrunner Brush Wide est facile d'entretien et conserve son esthétique

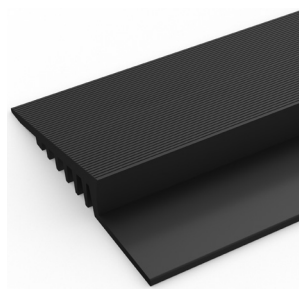
- Limite la fréquence de nettoyage
- Soulever ou rouler le tapis pour le nettoyer
- Aucun outil spécifique nécessaire
- Facile à nettoyer à l'aide d'un aspirateur et d'une brosse à poils durs pour enlever les débris de la grille

[Regardez](#) ou [téléchargez](#) les instructions de nettoyage.

Accessoires:

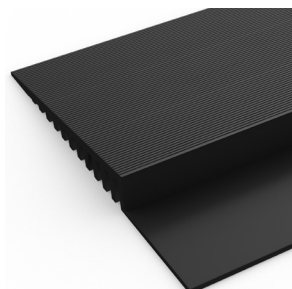
> Pour les installations en saillie

Rampe PVC (H: 14 mm, L: 60 mm)



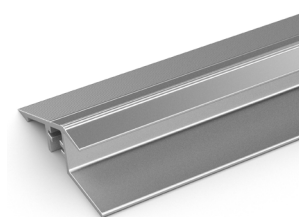
Livré en rouleaux de 10,1 m de long. Un tube de pâte à souder à froid est recommandé pour chaque 10 m de profilé. Existe en noir, gris foncé, marron foncé, vert foncé, bleu foncé, jaune. Dimension: 14 mm x 60 mm x 10,1 m

Rampe PVC (H: 14 mm, L: 100 mm)



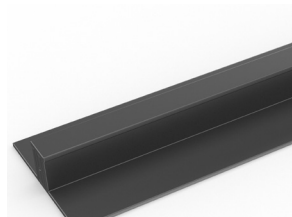
Livré en rouleaux de 10,1 m de long. Un tube de pâte à souder à froid est recommandé pour chaque 10 m de profilé. Existe en noir, gris foncé et jaune. Dimension: 14 mm x 100 mm x 10,1 m

Rampe aluminium (H: 15 mm)



Livré en barres de 2m de long avec vis de fixation et chevilles. Livré en aluminium anodisé et jaune. Dimension: 15 mm x 45 mm x 2 m

Rail de raccord PVC (H: 14 mm)



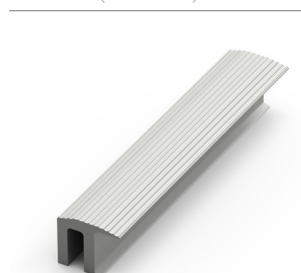
Rail d'accrochage en deux parties qui peut être soudé ensemble pour joindre les rouleaux de bout en bout ou d'un côté à l'autre pour couvrir de grandes surfaces. Nous recommandons un tube de pâte à souder à froid pour 10 m de profilé. Livré en noir et gris foncé. Taille: 14 mm x 2,5 m

Fiche technique

Accessoires:

> Pour les installations en fosse

Profilé R (H: 14mm)



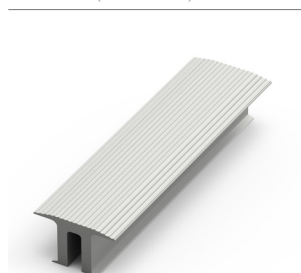
Vous en aurez besoin pour sécuriser les bords de gauche et de droite et pour une meilleure finition. Fourni en sections de 3 m de longueur avec vis de fixation et chevilles. Existe en aluminium anodisé, gris foncé ou noir. Taille: 14 mm x 12 mm

Profilé J (H: 14mm)



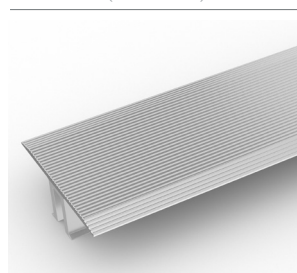
Installer Frontrunner contre un mur? Vous aurez besoin d'un profilé en J pour une meilleure finition sur les bords de gauche et de droite. Fourni en sections de 3 m de longueur avec vis de fixation et chevilles. Livré en gris foncé et noir. Taille: 18 mm x 60 mm

Profilé T (H: 14mm)



Vous pouvez utiliser un Profilé en T (27 mm) pour diviser le tapis en sections de gauche à droite, ce qui facilite le levage et le nettoyage. Fourni en sections de 3 m de longueur avec vis de fixation et chevilles. Existe en aluminium anodisé, gris foncé ou noir

Profilé TL (H: 14mm)



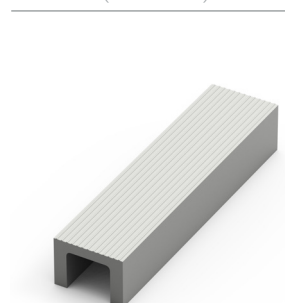
Vous pouvez utiliser un cadre T / L (55 mm) pour diviser le tapis en sections de gauche à droite, ce qui facilite le levage et le nettoyage. Fourni en sections de 3 m de longueur avec vis de fixation et chevilles. Livré en aluminium anodisé

Profilé H (H: 14mm)



Pour les grandes installations dans le sens de marche, les sections en H doivent être utilisées comme barre d'espacement pour séparer le tapis en tailles gérables. Fourni en sections de 3 m de longueur, avec vis de fixation et chevilles. Livré en noir, avec la couleur de l'insert spécifiée. Taille: 14 mm x 13 mm

Profilé U (H: 14 mm)



Pour améliorer la finition en bordure avant et bordure arrière. Peut-être aussi utilisé comme barre d'espacement pour séparer le tapis en tailles gérables lors de grandes surface de tapis. Fourni en sections de 3 m de longueur, avec vis de fixation et chevilles. Existe en aluminium anodisé, gris foncé et noir. Taille: 14 mm x 19 mm

Profilé L (H: 14mm)



Installation autour d'une porte circulaire ou d'un espace non rectangulaire? Vous aurez besoin d'un profilé en L courbable pour une meilleure finition. Taille: 15 mm x 2,7 m de longueur