

TAPIS D'ENTRÉE FRONTRUNNER



Instructions de nettoyage

Volume et type de trafic

Les procédures de nettoyage et d'entretien suivantes sont recommandées pour garantir que le produit conserve l'aspect souhaité et l'efficacité de ses performances, ainsi que pour assurer une durée de vie accrue du revêtement. Le régime de nettoyage dépendra du volume de fréquentation de l'entrée, ainsi que du niveau de saleté des zones situées devant l'entrée. Si le système d'entrée est saturé de saleté et de débris, il s'avérera plus difficile à restaurer. Un nettoyage régulier adapté aux saletés est donc recommandé.

Nettoyage quotidien

Aspirez avec un nettoyeur industriel, de préférence à l'aide d'une brosse motorisée pour déloger les débris accrochés aux pièces absorbantes. Si des cailloux, des particules de sel ou d'autres matières solides s'incruster entre les nervures de surface, retirez-les à l'aide d'un instrument émoussé (tournevis) ou d'un appareil similaire.

Élimination des chewing-gums et des taches

En plus du nettoyage quotidien décrit ci-dessus, il est important d'éliminer les chewing-gums et les taches au fur et à mesure qu'ils apparaissent. Le fait de ne pas éliminer régulièrement les chewing-gums peut attirer d'autres dépôts.

Nettoyage hebdomadaire

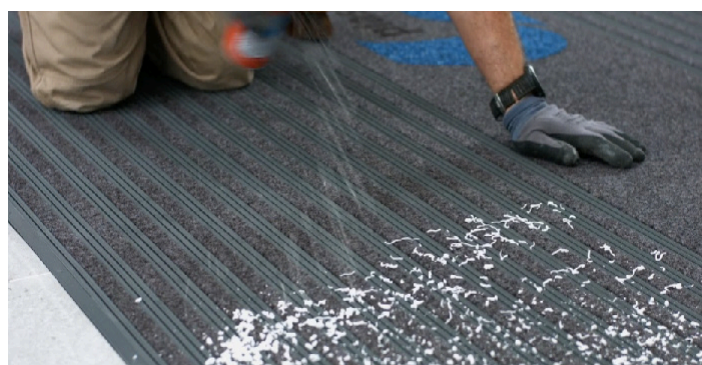
Nettoyage à la main à sec

Nettoyez la surface à l'aide d'un balais à récurer ou d'une brosse du même type qui ne laissera pas de fibres sur le tapis. Assurez-vous de frotter dans les deux sens afin de nettoyer les nervures supérieures, ainsi que la surface de contact de la grille en PVC. Appliquez un composé de nettoyage « Méthode sèche » sur la surface du tapis. Brossez et faites pénétrer le composé dans toutes les zones du tapis jusqu'à ce que le composé soit complètement absorbé. Si possible, laissez agir pendant 30 minutes, puis aspirez et brossez jusqu'à ce que tout le composé soit éliminé.

Nettoyage à la machine et à l'eau

Suivez les instructions du nettoyage à la main, puis nettoyez la surface à l'aide d'une machine à brosse cylindrique. Passez d'abord dans le sens des nervures, puis dans la direction opposée pour terminer le nettoyage.

Si vous n'avez pas de machine à brosse cylindrique à disposition, vous pouvez également obtenir de bons résultats en utilisant un processus d'extraction à l'eau haute pression. Dans les zones où des quantités de sel s'accumulent, appliquez une solution de pré-trempe composée de vinaigre et d'eau (en concentration 1:20) sur la surface avant de nettoyer à la machine.



DRY METHOD
CLEANING SOLUTION
COARSE BRUSH
DAMP CLOTH
CYLINDRICAL BRUSH
MACHINE
VACUUM CLEANER

Plastic Extruders Ltd.

Russell Gardens, Wickford
Essex, SS11 8DN
+44 (0) 1268 571 116

Fabriqué en Europe
et Etats-Unis:
plastexmatting.com

TAPIS D'ENTRÉE FRONTRUNNER



Instructions de nettoyage

Nettoyage en fosse

- 1) En fonction de la densité du trafic et du niveau de saleté, il peut s'avérer nécessaire d'effectuer un nettoyage en profondeur des systèmes d'entrée Frontrunner et des renforcements dans lesquels ils sont encastrés.
- 2) Soulevez et retirez soigneusement chaque section du tapis d'entrée Frontrunner. Enroulez et étiquetez chaque section de tapis pour identifier son emplacement et son orientation dans le renforcement. Il est très important de prendre soin de ne pas trop étirer les sections du tapis lorsque vous les retirez.
- 3) Commencez par le centre de la zone et utilisez un instrument émoussé (tournevis) ou un outil similaire pour soulever les sections du tapis.
- 4) Une fois que toutes les sections du Frontrunner ont été retirées, aspirez/balayez soigneusement le renforcement, en vous assurant de récupérer tous les cailloux et graviers.
- 5) Remplacez les sections de tapis comme elles étaient disposées, en partant des bords vers le centre de la zone. Lors de l'installation des contours de la zone, veillez à bien faire glisser les sections sous les bords du cadre.
- 6) Nettoyez-les toutes les semaines en suivant les instructions précédemment détaillées.



- 7) Vérifiez que toutes les vis sur les bords/cadres en aluminium soient bien serrées et nettoyez avec un nettoyant commercial pour aluminium si nécessaire.

Visionnez les instructions dans une vidéo sur <https://youtu.be/U892GGus3TI>

