

Frontrunner Entry



Tapis d'entrée antidérapant, à grille ajourée, conçu pour un volume de passage important.



Donnez une bonne impression, dès l'entrée ! Frontrunner Entry est le tapis d'entrée idéal pour les zones à fort trafic.

Ce tapis particulièrement robuste frotte et nettoie les roues et les semelles de chaussures, tandis que sa grille ajourée retient la saleté et les débris. Ceci augmente la durée de vie de vos sols intérieurs et maintient leur apparence plus longtemps. Cela élargit la durée de vie de vos finitions de plancher et maintient les intérieurs à la recherche élégant pour plus longtemps.

Travailler avec du carrelage en céramique ou un tapis? Frontrunner Entry est également disponible dans un profil bas de 10,5 mm, ce qui signifie que vous n'avez pas besoin de créer une fosse de tapis plus profonde dans le sous-sol existant.

Caractéristiques:



Surface très structurée



En forme de grille en deux couches



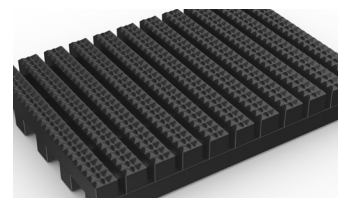
Construction en mailles serrées



Fabriquée en PVC flexible



Livrée en rouleaux de 10 m



Avantages:



Certifié Antidérapant (DIN 51130:RI1)



Excellent drainage (DIN 51130:V10)



Résistant aux roues et aux talons



Facile à couper sur site, épouse les irrégularités des sols



Installation sans jonction visible



Plastic Extruders Ltd.

Russell Gardens, Wickford
Essex, SS11 8DN
+44 (0) 1268 571 116

Fabriquée en Europe
et États-Unis
plastexmatting.com



Dimensions standards:

Produit	Frontrunner Entry	Low Profile
Hauteur	14 mm	10,5 mm
Options Standard en rouleau	10 x 0,6 m	10 x 0,6 m
	10 x 0,91 m	10 x 0,91 m
	5 x 1,2 m	5 x 1,2 m
Options standard en module	0,8 x 1,2 m	
	1 x 1,5 m	
	1,1 x 2 m	
Poids	10,5 kg/m ²	8,7 kg/m ²

Les modules de surface sont fournis avec une bordure en PVC montée en usine sur quatre côtés.

Tolérances:

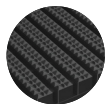
	Hauteur (+/- 0,5 mm)	Longueur (0 + 0,3 mm)	Largeur (0 + 2 mm)	
Frontrunner Entry	14 mm	10 m	60 cm	91 cm
	14 mm	5 m	120 cm	
Frontrunner Entry Low Profile	10,5 mm	10 m	60 cm	91 cm
	10,5 mm	5 m	120 cm	

Toutes les dimensions sont nominales

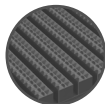
Informations techniques:

Acoustique	Excellente absorption acoustique
Chimique	Résistant à la plupart des acides, alcalins et huiles. Vous pouvez en savoir plus sur les résistances chimiques spécifiques en téléchargeant cette fiche d'information .
Composition	Chlorure de polyvinyle flexible (PVC)
Environnement	Frontrunner Entry est 100% recyclable. Nous n'utilisons aucune substance incluse dans la liste SVHC sous REACH dans aucun de nos tapis et caillebotis.
Inflammabilité	EN ISO 13501 - 1 : 2007 - Bfl - S1
Réversion	Une rétraction thermoplastique peut entraîner la réduction du revêtement jusqu'à 2%. Cela peut être amplifié si la température est élevée. Vous pourrez en savoir plus sur les causes de cette rétraction en téléchargeant cette fiche d'information .
Antidérapant	DIN 51130: R11, V10
Thermique	Conçu pour fonctionner à des températures de -23 ° C à + 60 ° C. Une légère variation de taille peut se produire aux températures extrêmes.
Ultra-violet	Resistant to PVC degradation
Garantie	Frontrunner Entry: Quatre années, Frontrunner Low Profile: deux années. Visitez notre page sur les garanties pour plus d'informations

Couleur:



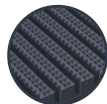
Noir



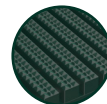
Gris foncé



Marron foncé



Bleu foncé



Vert

D'autres couleurs
disponibles sur
demande

Installation:

La construction en rouleau de Frontrunner signifie que l'installation est simple:

- Pas d'outils spéciaux ou de visites de sites au préalable nécessaires
- S'intègre à tous les revêtements de sol internes
- S'adapte à différentes profondeurs de fosses
- S'adapte aux irrégularités des sols

[Regardez](#) ou téléchargez les [instructions d'installation du tapis d'entrée encastré](#) et [les instructions d'installation en saillie](#)

Nettoyage:

Garder Frontrunner XT fonctionnel et propre est facile:

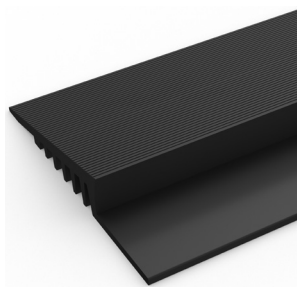
- Réduit les intervalles de nettoyage
- Il suffit de rouler ou de soulever pour nettoyer
- Aucun outil spécial requis

[Regardez](#) ou [téléchargez](#) les instructions de nettoyage.

Accessoires:

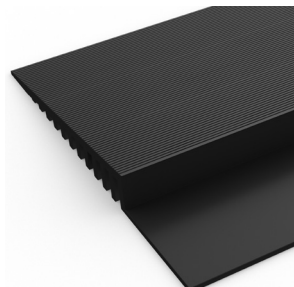
> Pour les installations en saillie

Rampe PVC (H: 14 mm, L: 60 mm)



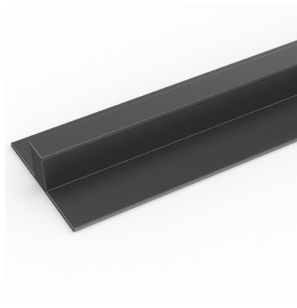
Livré en rouleaux de 10,1 m de long. Un tube de pâte à souder à froid est recommandé pour chaque 10 m de profilé. Existe en noir, gris foncé, marron foncé, vert foncé, bleu foncé, jaune. Dimension: 14 mm x 60 mm x 10,1 m

Rampe PVC (H: 14 mm, L: 100 mm)



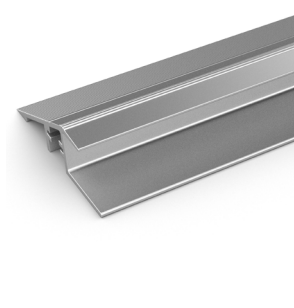
Livré en rouleaux de 10,1 m de long. Un tube de pâte à souder à froid est recommandé pour chaque 10 m de profilé. Existe en noir, gris foncé et jaune. Dimension: 14 mm x 100 mm x 10,1 m

Rail de raccord PVC (H: 14 mm)



Rail d'accrochage en deux parties qui peut être soudé ensemble pour joindre les rouleaux de bout en bout ou d'un côté à l'autre pour couvrir de grandes surfaces. Nous recommandons un tube de pâte à souder à froid pour 10 m de profilé. Livré en noir et gris foncé. Taille: 14 mm x 2,5 m

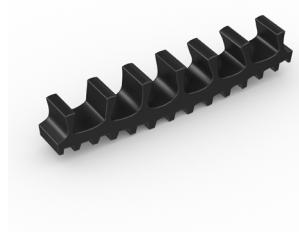
Rampe aluminium (H: 15 mm)



Livré en barres de 2m de long avec vis de fixation et chevilles. Livré en aluminium anodisé et jaune. Dimension: 15 mm x 45 mm x 2 m

Accessoires:

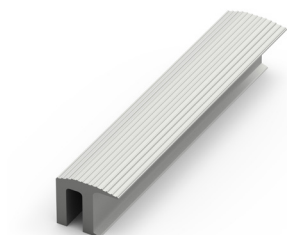
Clips de connexion: longueur avec longueur (H: 14 mm)



Pour assembler des sections de tapis longueur avec longueur. Livré par lot de 10

> Pour les installations en fosse

Profilé R (H: 14mm)



Vous en aurez besoin pour sécuriser les bords de gauche et de droite et pour une meilleure finition. Fourni en sections de 3 m de longueur avec vis de fixation et chevilles. Existe en aluminium anodisé, gris foncé ou noir. Taille: 14 mm x 12 mm

Profilé J (H: 14mm)



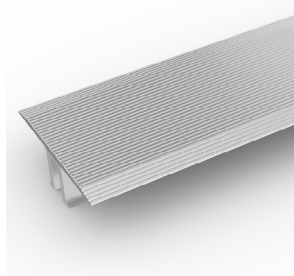
Installer Frontrunner contre un mur? Vous aurez besoin d'un profilé en J pour une meilleure finition sur les bords de gauche et de droite. Fourni en sections de 3 m de longueur avec vis de fixation et chevilles. Livré en gris foncé et noir. Taille: 18 mm x 60 mm

Profilé T (H: 14mm)



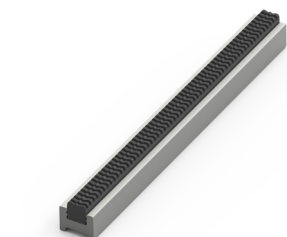
Vous pouvez utiliser un Profilé en T (27 mm) pour diviser le tapis en sections de gauche à droite, ce qui facilite le levage et le nettoyage. Fourni en sections de 3 m de longueur avec vis de fixation et chevilles. Existe en aluminium anodisé, gris foncé ou noir

Profilé TL (H: 14mm)



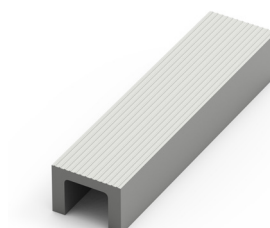
Vous pouvez utiliser un cadre T / L (55 mm) pour diviser le tapis en sections de gauche à droite, ce qui facilite le levage et le nettoyage. Fourni en sections de 3 m de longueur avec vis de fixation et chevilles. Livré en aluminium anodisé

Profilé H (H: 14mm)



Pour les grandes installations dans le sens de marche, les sections en H doivent être utilisées comme barre d'espacement pour séparer le tapis en tailles gérables. Fourni en sections de 3 m de longueur, avec vis de fixation et chevilles. Livré en noir, avec la couleur de l'insert spécifiée. Taille: 14 mm x 13 mm

Profilé U (H: 14 mm)



Pour améliorer la finition en bordure avant et bordure arrière. Peut-être aussi utilisé comme barre d'espacement pour séparer le tapis en tailles gérables lors de grandes surface de tapis. Fourni en sections de 3 m de longueur, avec vis de fixation et chevilles. Existe en aluminium anodisé, gris foncé et noir. Taille: 14 mm x 19 mm

Fiche technique

Accessoires:

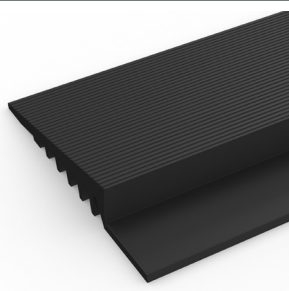
Profilé L (H: 14mm)



Installation autour d'une porte circulaire ou d'un espace non rectangulaire? Vous aurez besoin d'un profilé en L courbable pour une meilleure finition. Taille: 15 mm x 2,7 m de longueur

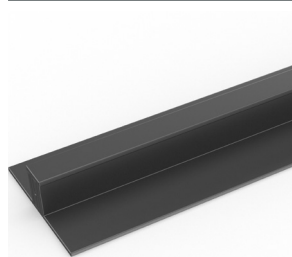
> Pour les installations en saillie

Rampe PVC (H: 10 mm, L: 50 mm)



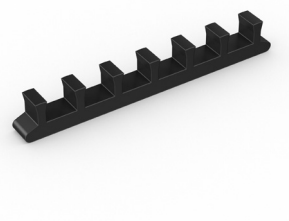
Livré en rouleaux de 10,1 m de long. Un tube de pâte à souder à froid est recommandé pour chaque 10 m de profilé. Existe en noir et gris foncé. Dimension: 10 mm x 50 mm x 10,1 m

Rail de raccord PVC (H: 10,5 mm)



Rail d'accrochage en deux parties qui peut être soudé ensemble pour joindre les rouleaux de bout en bout ou d'un côté à l'autre pour couvrir de grandes surfaces. Nous recommandons un tube de pâte à souder à froid pour 10 m de profilé. Livré en gris foncé. Taille: 10,5 mm x 2,5 m

Clips de connexion: longueur avec longueur (H: 10 mm)



Pour assembler des sections de tapis longueur avec longueur. Livré par lot de 10

Accessoires:

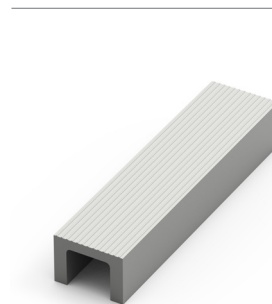
> Pour les installations en fosse

Profilé R (H: 10 mm)



Vous en aurez besoin pour sécuriser les bords de gauche et de droite et pour une meilleure finition. Fourni en sections de 3 m de longueur avec vis de fixation et chevilles. Existe en aluminium anodisé, gris foncé ou noir. Taille: 14 mm x 12 mm

Profilé U (H: 10 mm)



Pour améliorer la finition en bordure avant et bordure arrière. Peut-être aussi utilisé comme barre d'espacement pour séparer le tapis en tailles gérables lors de grandes surface de tapis. Fourni en sections de 3 m de longueur; avec vis de fixation et chevilles. Existe en aluminium anodisé, gris foncé et noir. Taille: 10 mm x 18 mm

Profilé H (H: 10mm)



Pour les grandes installations dans le sens de marche, les sections en H doivent être utilisées comme barre d'espacement pour séparer le tapis en tailles gérables. Fourni en sections de 3 m de longueur; avec vis de fixation et chevilles. Livré en noir; avec la couleur de l'insert spécifiée. Taille: 10 mm x 13 mm

Profilé Z (H: 10 mm)



Installer des tapis à côté de carrelages? Vous aurez besoin d'un cadre en Z pour fixer le tapis. Fourni en sections de 3,6 m de longueur avec vis de fixation et chevilles. Existe en aluminium anodisé, gris foncé et noir. Taille: 10 mm x 24 mm