

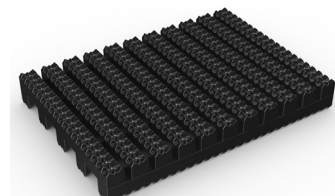
Tapis d'entrée très antidérapant, parfait pour les zones Grand Public extérieures et intérieures à fort trafic.



Frontrunner XT est un tapis d'entrée robuste conçu pour lutter contre des quantités importantes de saleté et de gros débris.

Son profilé de dessus profondément gravé racle les chaussures et les roues, tandis que la grille ouverte emprisonne les débris, les empêchant de pénétrer à l'intérieur. Frontrunner XT est donc un tapis d'entrée très efficace contre les grosses saletés en intérieur ou extérieur et peut être combiné avec d'autres tapis spécialisés pour l'intérieur, comme notre Frontrunner Plus.

Grace a ses propriétés antidérapantes exceptionnelles, ce tapis est aussi largement utilisé comme cheminement sécurisé pour grand public comme les passerelles, terrasses en bois dur et ponts qui ont tendance à devenir glissants par temps humide.



Caractéristiques:



Surface très structurée



En forme de grille en deux couches



Construction en mailles serrées



Fabriqué en PVC flexible



Livré en rouleaux de 10 m



Avantages:



Certifié Antidérapant (DIN 51130:R12)



Excellent drainage (DIN 51130:V10)



Résistant aux roues et aux talons



Facile à couper sur site, épouse les irrégularités des sols



Installation sans jonction visible



Plastic Extruders Ltd.

Russell Gardens, Wickford
Essex, SS11 8DN
+44 (0) 1268 571 116

Fabriqué en Europe
et États-Unis
plastexmatting.com



Dimensions standards:

Produit	Fronrunner XT	Low Profile
Hauteur	14 mm	10,5 mm
Options Standard en rouleau	10 x 0,6 m	10 x 0,6 m
	10 x 0,91 m	10 x 0,91 m
	5 x 1,2 m	5 x 1,2 m
Poids	10,5 kg/m ²	8,7 kg/m ²

Tolérances:

	Hauteur (+/- 0,5 mm)	Longueur (0, +0,3 m)	Largeur (+/- 1 cm)	
Fronrunner XT	14 mm	10 m	60 cm	91 cm
	14 mm	5 m	120 cm	
Fronrunner XT Low Profile	10,5 mm	10 m	60 cm	91 cm
	10,5 mm	5 m	120 cm	

Toutes les dimensions sont nominales

Informations techniques:

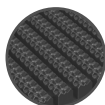
Acoustique	Excellente absorption acoustique
Chimique	Résistant à la plupart des acides, alcalins et huiles. Vous pouvez en savoir plus sur les résistances chimiques spécifiques en téléchargeant cette fiche d'information .
Composition	Chlorure de polyvinyle flexible (PVC)
Environnement	Fronrunner XT est 100% recyclable. Nous n'utilisons aucune substance incluse dans la liste SVHC sous REACH dans aucun de nos tapis et caillebotis.
Inflammabilité	EN ISO 13501 - 1 : 2007 - Bfl - S1
Réversion	Une rétraction thermoplastique peut entraîner la réduction du revêtement jusqu'à 2%. Cela peut être amplifié si la température est élevée. Vous pourrez en savoir plus sur les causes de cette rétraction en téléchargeant cette fiche d'information .
Antidérapant	DIN 51130: R12, V10 DIN 51130: R11, V10 (Fronrunner XT Low Profile)
Thermique	Conçu pour fonctionner à des températures de -23 ° C à + 60 ° C. Une légère variation de taille peut se produire aux températures extrêmes.
Ultra-violet	Résistant à la dégradation du PVC.
Garantie	Fronrunner XT: Quatre années. Fronrunner XT Low Profile: deux années. Visitez notre page sur les garanties pour plus d'informations.

Fiche Technique

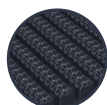
Couleurs:



Noir



Gris foncé



Bleu foncé

D'autres couleurs
disponibles sur
demande

Installation:

La construction en rouleau de Frontrunner signifie que l'installation est simple:

- Pas d'outils spéciaux ou de visites de sites au préalable
- S'intègre à tous les revêtements de sol internes
- S'adapte à différentes profondeurs de fosses
- S'adapte aux irrégularités des sols

[Regardez](#) ou téléchargez les [instructions d'installation du tapis d'entrée encastré](#) et les [instructions d'installation en saillie](#)

Nettoyage:

Garder Frontrunner XT fonctionnel et propre est facile:

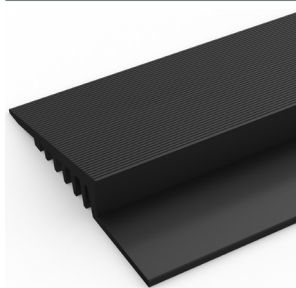
- Réduit les intervalles de nettoyage
- Il suffit de rouler ou de soulever pour nettoyer
- Aucun outil spécial requis
- Facile à aspirer ou à nettoyer avec un tuyau de pression

[Regardez](#) ou [téléchargez](#) les instructions de nettoyage.

Accessoires:

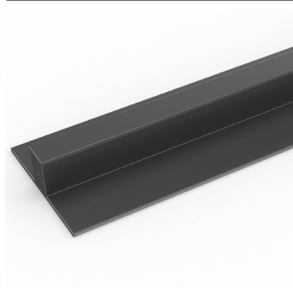
> Pour les installations en saillie

Rampe PVC (H: 14 mm, L: 60 mm)



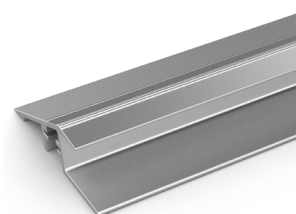
Livré en rouleaux de 10,1 m de long. Un tube de pâte à souder à froid est recommandé pour chaque 10 m de profilé. Existe en noir, gris foncé, marron foncé, vert foncé, bleu foncé, jaune. Dimension: 14 mm x 60 mm x 10,1 m

Rail de raccord PVC (H: 14 mm)



Rail d'accrochage en deux parties qui peut être soudé ensemble pour joindre les rouleaux de bout en bout ou d'un côté à l'autre pour couvrir de grandes surfaces. Nous recommandons un tube de pâte à souder à froid pour 10 m de profilé. Livré en noir et gris foncé. Taille: 14 mm x 2,5 m

Rampe aluminium (H: 15 mm)



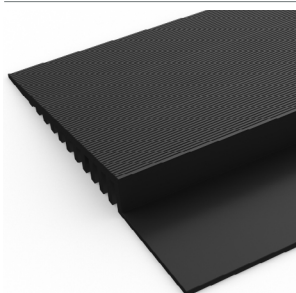
Livré en barres de 2 m de long avec vis de fixation et chevilles. Livré en aluminium anodisé et jaune. Dimension: 15 mm x 45 mm x 2 m

Clips de connexion: longueur avec longueur (H: 14 mm)



Pour assembler des sections de tapis longueur avec longueur. Livré par lot de 10

Rampe PVC (H: 14 mm, L: 100 mm)



Livré en rouleaux de 10,1 m de long. Un tube de pâte à souder à froid est recommandé pour chaque 10 m de profilé. Existe en noir, gris foncé et jaune. Dimension: 14 mm x 100 mm x 10,1 m

Fiche Technique

Accessoires:

> Pour les installations en fosse

Profilé R (H: 14mm)



Vous en aurez besoin pour sécuriser les bords de gauche et de droite et pour une meilleure finition. Fourni en sections de 3 m de longueur avec vis de fixation et chevilles. Existe en aluminium anodisé, gris foncé ou noir. Taille: 14 mm x 12 mm

Profilé J (H: 14mm)



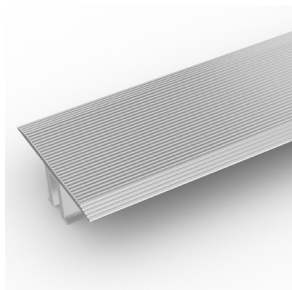
Installer Frontrunner contre un mur? Vous aurez besoin d'un profilé en J pour une meilleure finition sur les bords de gauche et de droite. Fourni en sections de 3 m de longueur avec vis de fixation et chevilles. Livré en gris foncé et noir. Taille: 18 mm x 60 mm

Profilé T (H: 14mm)



You can use a T frame (27mm) to divide the matting into sections left-to-right – this makes it easier to lift and clean. Supplied in sections of 3m (10') length with fixing screws and plugs. Comes in anodised aluminium, powder coated dark grey and black

Profilé TL (H: 14mm)



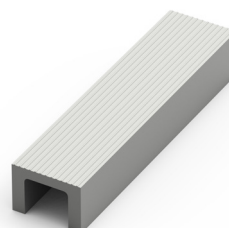
Vous pouvez utiliser un cadre T / L (55 mm) pour diviser le tapis en sections de gauche à droite, ce qui facilite le levage et le nettoyage. Fourni en sections de 3 m de longueur avec vis de fixation et chevilles. Livré en aluminium anodisé

Profilé H (H: 14mm)



Pour les grandes installations dans le sens de marche, les sections en H doivent être utilisées comme barre d'espacement pour séparer le tapis en tailles gérables. Fourni en sections de 3 m de longueur, avec vis de fixation et chevilles. Livré en noir, avec la couleur de l'insert spécifiée. Taille: 14 mm x 13 mm

Profilé U (H: 14 mm)



Pour améliorer la finition en bordure avant et bordure arrière. Peut-être aussi utilisé comme barre d'espacement pour séparer le tapis en tailles gérables lors de grandes surface de tapis. Fourni en sections de 3 m de longueur, avec vis de fixation et chevilles. Existe en aluminium anodisé, gris foncé et noir. Taille: 14 mm x 19 mm

Profilé L (H: 14mm)



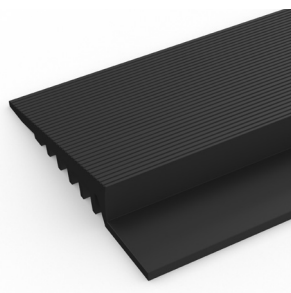
Installation autour d'une porte circulaire ou d'un espace non rectangulaire? Vous aurez besoin d'un profilé en L courbable pour une meilleure finition. Taille: 15 mm x 2,7 m de longueur

Fiche Technique

Accessoires:

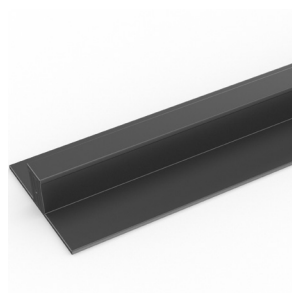
> Pour les installations en saillie

Rampe PVC (H: 10 mm, L: 50 mm)



Livré en rouleaux de 10,1 m de long. Un tube de pâte à souder à froid est recommandé pour chaque 10 m de profilé. Existe en noir et gris foncé. Dimension: 10 mm x 50 mm x 10,1 m

Rail de raccord PVC (H: 10,5 mm)



Rail d'accrochage en deux parties qui peut être soudé ensemble pour joindre les rouleaux de bout en bout ou d'un côté à l'autre pour couvrir de grandes surfaces. Nous recommandons un tube de pâte à souder à froid pour 10 m de profilé. Livré en gris foncé. Taille: 10,5 mm x 2,5 m

Clips de connexion: longueur avec longueur (H: 10 mm)



Pour assembler des sections de tapis longueur avec longueur. Livré par lot de 10

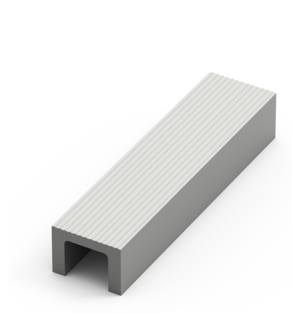
> Pour les installations en fosse

Profilé R (H: 10 mm)



Vous en aurez besoin pour sécuriser les bords de gauche et de droite et pour une meilleure finition. Fourni en sections de 3 m de longueur avec vis de fixation et chevilles. Existe en aluminium anodisé, gris foncé ou noir. Taille: 14 mm x 12 mm

Profilé U (H: 10 mm)



Pour améliorer la finition en bordure avant et bordure arrière. Peut-être aussi utilisé comme barre d'espacement pour séparer le tapis en tailles géables lors de grandes surface de tapis. Fourni en sections de 3 m de longueur, avec vis de fixation et chevilles. Existe en aluminium anodisé, gris foncé et noir. Taille: 10 mm x 18 mm

Profilé H (H: 10mm)



Pour les grandes installations dans le sens de marche, les sections en H doivent être utilisées comme barre d'espacement pour séparer le tapis en tailles géables. Fourni en sections de 3 m de longueur, avec vis de fixation et chevilles. Livré en noir, avec la couleur de l'insert spécifiée. Taille: 10 mm x 13 mm

Profilé Z (H: 10 mm)



Installer des tapis à côté de carrelages? Vous aurez besoin d'un cadre en Z pour fixer le tapis. Fourni en sections de 3,6 m de longueur avec vis de fixation et chevilles. Existe en aluminium anodisé, gris foncé et noir. Taille: 10 mm x 24 mm