

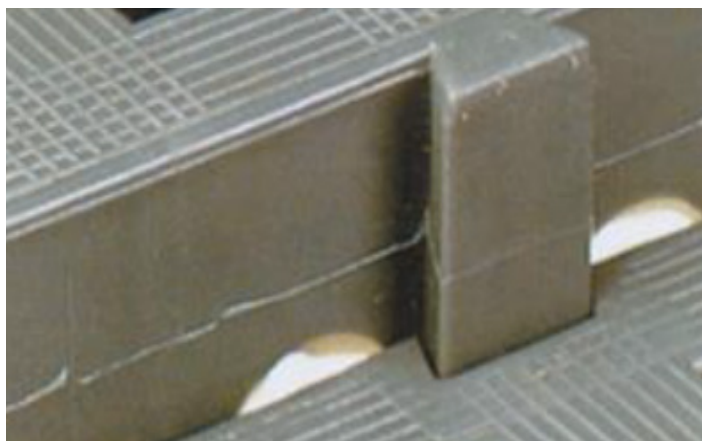
Plastex Grid

Consignes d'installation

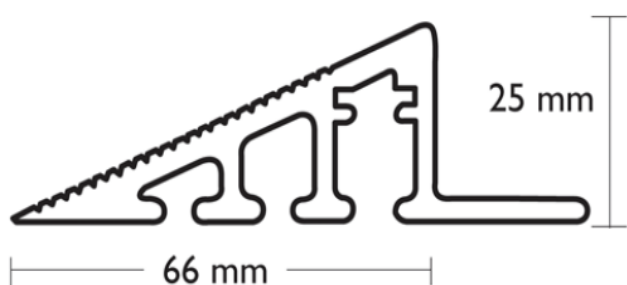


Dalles ouvertes ou pleines

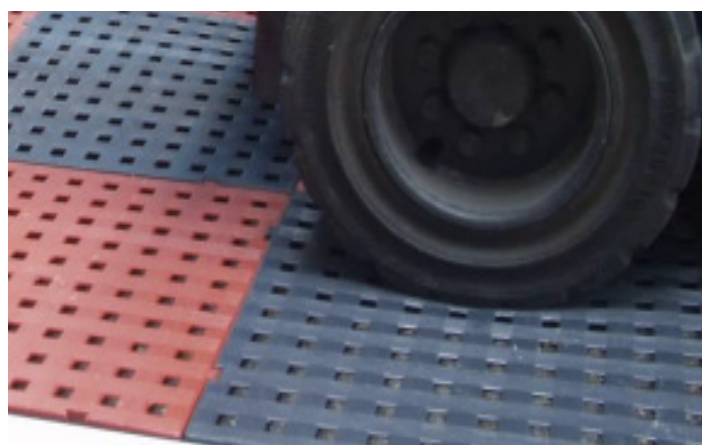
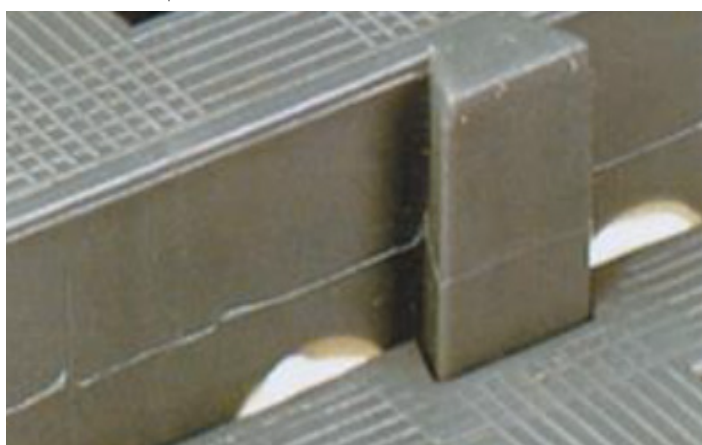
- 1) Plastex Grid est une dalle emboîtable. Il suffit de glisser le raccordement dans la rainure.



- 2) Si vous utilisez la rampe en aluminium, la rampe se visse au sol avec les vis fournies



- 3) Lorsque la rampe en aluminium touche le côté de la dalle, le raccordement supplémentaire peut être enlevé simplement en le découpant.



Remarque : les images présentées dans ce guide sont à titre indicatif uniquement.

Plastic Extruders Ltd.

Russell Gardens, Wickford
Essex, SS11 8DN
+44 (0) 1268 571 116

Fabriqué en Europe
et Etats-Unis:
plastexmatting.com