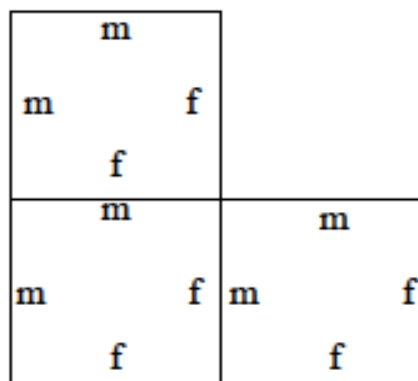
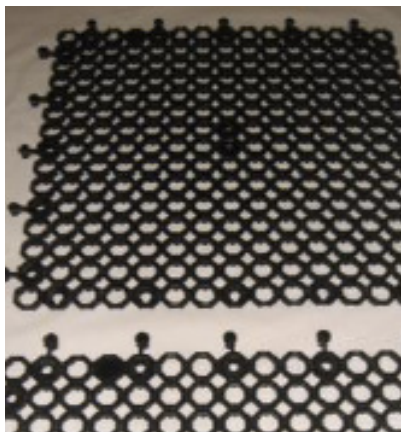


EMBOÎTER LES DALLES

- a) Positionnez les dalles avec les embouts orientés dans la même direction. « M » signifie mâle et comporte des embouts, « F » signifie femelle et comporte des trous dans lesquels les embouts s'emboîtent.



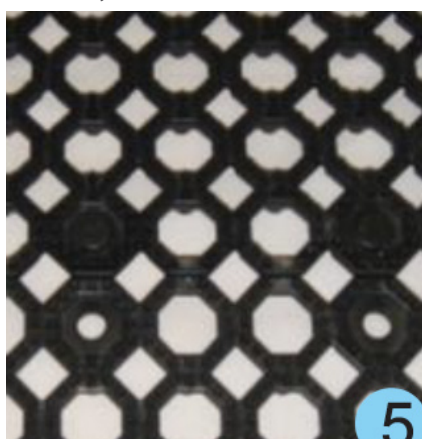
- b) Positionnez les embouts sous chaque trou correspondant



- c) À l'aide d'un maillet en caoutchouc, tapez sur chaque trou pour joindre les dalles



- d) Dalles emboîtées dont les embouts sont visibles dans les trous de jonction

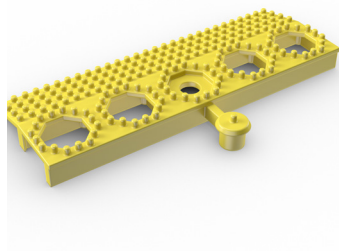


Consignes d'installation

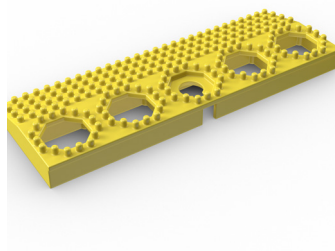
MONTER LES BORDS

- a) Familiarisez-vous avec les trois types de bords : mâle, femelle et angle

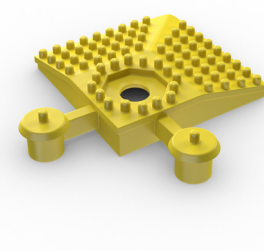
Bord mâle



Bord femelle



Angle



- b) Une fois les dalles assemblées, vous devez connaître le type de bord requis pour chaque carreau



- c) Positionnez les embouts des bords mâles sous le trou correspondant du dalle et emboîtez les carreaux à l'aide d'un maillet en caoutchouc



- d) Positionnez les trous des bords femelles au-dessus de chaque embout correspondant et emboîtez les dalles à l'aide d'un maillet en caoutchouc



- e) Pour les coins externes ou internes, positionnez les embouts du bord à l'angle sous les trous des dalles et emboîtez les dalles à l'aide d'un maillet en caoutchouc



Remarque : les images présentées dans ce guide sont à titre indicatif uniquement. Le type de bord peut différer du diagramme illustré