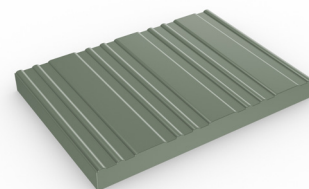


Tapis en mousse anti-fatigue et anti-bruit pour une utilisation légère.



Avec sa surface antidérapante nervurée et sa composition en mousse, Tuff Spun est idéal pour les lieux de travail avec des employés qui ont besoin de confort sous les pieds.

Certifié résistant à l'usure, ce tapis anti-fatigue réduit non seulement la fatigue debout et augmente la productivité, il réduit également le bruit d'impact et offre une protection contre tout ce qui pourrait être accidentellement tombé.



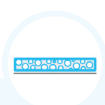
## Caractéristiques:



Fabriqué en mousse industrielle



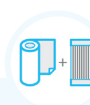
Surface nervurée



Construction en mousse PVC



Construction à cellules fermées



Livré en rouleaux de 18 m et modules standard



## Avantages:



Certifié résistant à l'usure



Bonne résistance au glissement



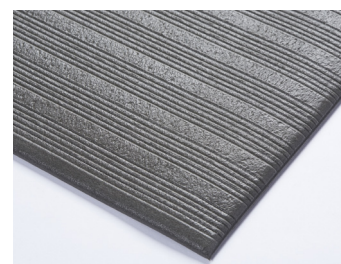
Réduit le bruit et la fatigue



Protège les objets tombés des dommages



Rapide à installer



## Plastic Extruders Ltd.

Russell Gardens, Wickford  
Essex, SS11 8DN  
+44 (0) 1268 571 116

Fabriqué en Europe  
et États-Unis  
[plastexmatting.com](http://plastexmatting.com)



### Dimensions standards:

Produit	Tuff Spun en gris	Tuff Spun en noir	Tuff Spun Plus
Hauteur	9 mm	9 mm	9 mm
Options Standard en rouleaux		18 x 0,6 m	
	18 x 0,91 m	18 x 0,91 m	18 x 0,91 m
		18 x 1,22 m	
Options Standard en modules	0,6 x 0,91 m		0,6 x 0,91 m
	0,91 x 1,5 m		0,91 x 1,5 m
	0,91 x 3 m		0,91 x 3 m
Poids	3,3 kg/m <sup>2</sup>	3,3kg/m <sup>2</sup>	3,3kg/m <sup>2</sup>

Les modules standard sont fournis avec des bords chanfreinés sur 4 côtés

### Tolérances:

	Hauteur (+/- 0,5 mm)	Longueur (0,+0,3 m)	Largeurs (+/- 1 cm)
Tuff Spun	9 mm	18 m	60 cm 91 cm 122 cm
Tuff Spun Plus	9 mm	18 m	91 cm

Toutes les dimensions sont nominales

### Informations techniques:

Acoustique	Excellente absorption acoustique
Composition	Mousse Vinyle
Réversion	Une rétraction thermoplastique peut entraîner la réduction du revêtement jusqu'à 2%. Cela peut être amplifié si la température est élevée. Vous pourrez en savoir plus sur les causes de cette rétraction en téléchargeant <a href="#">cette fiche d'information</a> .
Thermique	Conçu pour fonctionner à des températures de -23 ° C à + 60 ° C. Une légère variation de taille peut se produire aux températures extrêmes.
Ultra-violet	Résistant à la dégradation du PVC.
Taux d'usure	ASTM 4060: < 1g de perte
Garantie	Une année. Visitez <a href="#">notre page sur les garanties</a> pour plus d'informations

### Installation:

La construction en une pièce de Tuff Spun signifie que l'installation est simple:

- Disponible en rouleaux ou modules pour une installation rapide
- Facile à couper à la taille et à la forme
- Aucun outil spécial requis

### Nettoyage:

Garder Tuff Spun fonctionnel et propre est facile:

- Léger à manipuler
- Soulevez ou roulez simplement pour nettoyer
- Facile à nettoyer et à entretenir

# Tuff Spun

## Fiche Technique



### Couleur:



Gris foncé



Noir



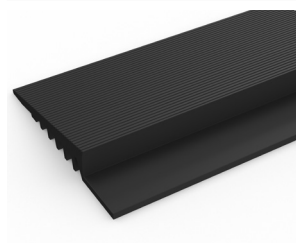
Noir avec bordures jaunes

D'autres couleurs  
disponibles sur  
demande

### Accessoires:

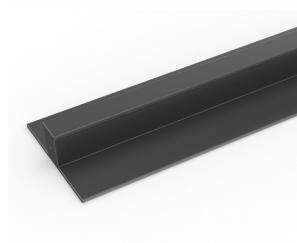
#### > Tuff Spun

Rampe PVC (H: 10 mm, L: 50 mm)



Fourni en rouleaux de 10,1 m de long avec tube de pâte de soudage à froid. Existe en noir et gris foncé. Dimension: 10 mm x 50 mm x 10,1 m

Rail de raccord PVC (H: 10 mm)



Rail d'accrochage en deux parties qui peut être soudé ensemble pour joindre les rouleaux de bout en bout ou d'un côté à l'autre pour couvrir de grandes surfaces. Nous recommandons un tube de pâte à souder à froid pour 10 m de profilé. Livré en gris foncé. Dimension: 10,5 mm x 2,5 m