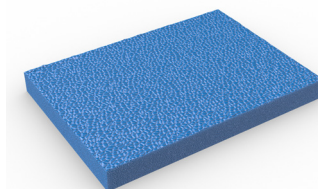


Tapis anti-fatigue avec «rebond» intégré pour plus de confort sous le pied, également adapté aux environnements ESD.



Jusqu'à quatre fois plus efficace qu'un tapis en mousse standard, le Zed Land est fabriqué à partir de mousse à haute densité moléculaire qui rebondit pour plus de confort et d'amorti.

Il a été prouvé que Zed Land réduit considérablement la fatigue debout, ce qui contribue à la concentration et à la productivité. Fabriqué à partir de matériaux antistatiques et certifié ESD, c'est le tapis idéal pour tous les équipements sensibles aux charges statiques. Il réduit également l'impact du bruit et offre une protection contre tout ce qui pourrait tomber accidentellement.



## Caractéristiques:



Fabriqué à partir de mousse très résistante



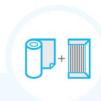
Surface granulée en relief



Construction en mousse brevetée



Propriétés de dissipation électrostatique (ESD)



Livré en rouleaux de 18 m et modules standard



## Avantages:



Certifié résistant à l'usure (ASTM 4060: < perte 0,5 g)



Bonne résistance au glissement



Amorti supplémentaire pour améliorer le confort



Confortable, même pour les endroits ESD



Rapide à installer



## Plastic Extruders Ltd.

Russell Gardens, Wickford  
Essex, SS11 8DN  
+44 (0) 1268 571 116

Fabriqué en Europe  
et États-Unis  
[plastexmatting.com](http://plastexmatting.com)



### Dimensions standards:

<b>Produit</b>	<b>Zed Land</b>
<b>Hauteur</b>	9 mm
<b>Option Standard en rouleaux</b>	18 x 0,91 m
<b>Options Standard en modules</b>	0,6 x 0,91 m
	0,91 x 1,5 m
	0,91 x 3 m
<b>Poids</b>	3,3 kg/m <sup>2</sup>

Les modules standard sont fournis avec des bords chanfreinés sur 4 côtés

### Tolérances:

	Hauteur (+/- 0,5 mm)	Longueur (0,+0,3 m)	Largeurs (+/- 1 cm)
<b>Zed Land</b>	9 mm	18 m	91 cm

Toutes les dimensions sont nominales

### Informations techniques:

<b>Acoustique</b>	Excellente absorption acoustique
<b>Anti-fatigue</b>	ASTM D2632 > 30
<b>Composition</b>	Mousse Vinyle brevetée
<b>Décharge électrostatique (ESD)</b>	ASTM D257: 10 <sup>9</sup> Ohms
<b>Réversion</b>	Une rétraction thermoplastique peut entraîner la réduction du revêtement jusqu'à 2%. Cela peut être amplifié si la température est élevée. Vous pourrez en savoir plus sur les causes de cette rétraction en téléchargeant <a href="#">cette fiche d'information</a> .
<b>Thermique</b>	Conçu pour fonctionner à des températures de -23 ° C à + 60 ° C. Une légère variation de taille peut se produire aux températures extrêmes.
<b>Taux d'usure</b>	ASTM 4060: ≤ perte 0,5 g
<b>Garantie</b>	Une année. Visitez <a href="#">notre page sur les garanties</a> pour plus d'informations

### Installation:

La construction en une pièce de Zed Land signifie que l'installation est simple:

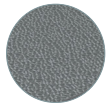
- Disponible en rouleaux ou modules pour une installation rapide
- Facile à couper à la taille et à la forme
- Aucun outil spécial requis

### Nettoyage:

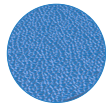
Garder Zed Land fonctionnel et propre est facile:

- Léger à manipuler
- Soulevez ou roulez simplement pour nettoyer
- Facile à nettoyer et à entretenir

### Couleurs:



Gris foncé



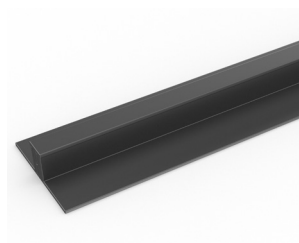
Bleu

D'autres couleurs  
disponibles sur  
demande

### Accessoires:

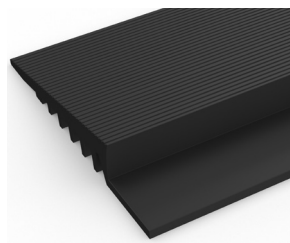
#### > Zed Land

##### Rail de raccord PVC (H: 10 mm)



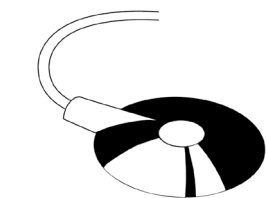
Rail d'accrochage en deux parties qui peut être soudé ensemble pour joindre les rouleaux de bout en bout ou d'un côté à l'autre pour couvrir de grandes surfaces. Nous recommandons un tube de pâte à souder à froid pour 10 m de profilé. Livré en gris foncé. Dimension: 10,5 mm x 2,5 m

##### Rampe PVC (H: 10 mm, L: 50 mm)



Livré en rouleaux de 10,1 m de long. Un tube de pâte à souder à froid est recommandé pour chaque 10 m de profilé. Existe en noir et gris foncé. Dimension: 10 mm x 50 mm x 10,1 m

##### Bande de mise à terre



Fournie en longueurs de 4,5 m