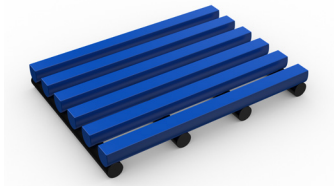




ابتكر بيئة دافئة وجذابة حيث تستلقي للحيوانات فيها وتقف مع إتش في دي، حصيرة مبطنه توفر النظافة والراحة.

مصنوعة من مادة (بي في سي) غير السامة والمرنة مع سطح علوي أملس، مما يضمن بيئة مريحة وصحية لجميع أنواع الحيوانات. تعمل البنية المكونة من طبقتين على رفع الحيوانات عن السطح وتوفر الشبكة المفتوحة مستوى عاليًا من الصرف، مما يجعلها مثالية للعيادات البيطرية ومراكز تربية الكلاب ومنشآت البحث وحدائق الحيوان.



الميزات:



يتم توريدها في لفات ١٠ متر



بنية مرنة



مصنوعة من مادة (بي في سي) غير السامة والخاملة



بنية من طبقتين



سطح أملس للغاية

الفوائد:



سرعة في التثبيت



من السهل قصها لتناسب الموقع



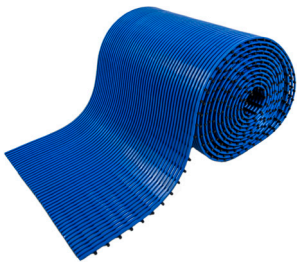
صحية وسهولة التنظيف



مستوى عالٍ من التصريف



تبتكر بيئة مريحة



المقاسات القياسية:

المنتج	إتش في دي
الارتفاع	١٣,٥ ملم (١٧/٣٢ بوصة)
الخيارات القياسية للفة	١٠ × ٠,٦ م (٣٣ قدم × ٢ قدم)
	١٠ × ٠,٩١ م (٣٣ × ٣ بوصات)
	١٠ × ١,٢٢ م (٣٣ قدم × ٤ أقدام)
الوزن	٦,٩ كجم/م ^٢ (١,٤ رطل/قدم مربع)

نطاقات التسامح:

إتش في دي	الارتفاع (+/-) ٠,٥ ملم	الطول (+/-) ٠,٣+٠ م	العرض (+/-) ١ سم
إتش في دي	١٣,٥ ملم	١٠ م	٦٠ سم ٩١ سم ١٢٢ سم

جميع الأبعاد تقريبية

المعلومات الفنية:

صوتي	خصائص ممتازة للعزل الصوتي.
كيميائي	مقاومة لمعظم الأحماض والقلويات والزيوت. يمكنك قراءة المزيد عن المقومات الكيميائية المحددة عن طريق تنزيل ورقة المعلومات هذه.
التكوين	كلوريد البولي فينيل المرن (بي في سي)
البيئة	إتش في دي قابلة لإعادة التدوير بنسبة ١٠٠٪. لا نستخدم أي مواد مدرجة في قائمة المواد المثيرة للقلق الشديد (SVHC) ضمن ريتش في أي من منتجات الحصار.
النظافة الصحية	مصنوعة من مادة (بي في سي) غير المسامية المقاومة بشكل طبيعي لنمو البكتيريا.
التراجع	قد يؤدي انكماش اللدائن الحرارية إلى تقليل الحجم بنسبة تصل إلى ٢٪. وقد يتسارع هذا في البيئات الحارة. يمكنك قراءة المزيد حول أسباب الانكماش عن طريق تنزيل ورقة المعلومات هذه.
حراري	مصممة للعمل في درجات حرارة تتراوح من ٢٣ درجة مئوية وحتى ٦٠ درجة مئوية. وقد يحدث اختلاف طفيف في الحجم في درجات الحرارة القصوى.
الأشعة فوق البنفسجية	مقاومة لتدهور (بي في سي)
الضمان	سننن. قم بزيارة صفحة سياستنا للحصول على مزيد من المعلومات حول الضمانات

التركيب:

- يعني تصميم إتش في دي المكون من قطعة واحدة عملية تثبيت بسيطة:
- تأتي في لفات بطول ١٠ أمتار
 - يمكن قطعها لنتناسب مع الموقع
 - تتكيف مع خطوط السطوح غير المنتظمة

التنظيف:

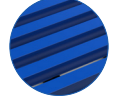
- من السهل الحفاظ على مظهر إتش في دي جيداً
- خفيفة ليتم التعامل معها
 - ببساطة قم بلفها أو رفعها للتنظيف
 - لا حاجة لأدوات تنظيف خاصة

الألوان:

تتوافر ألوان
أخرى
عند الطلب



أسود

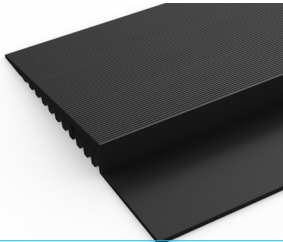


أزرق

الملحقات:

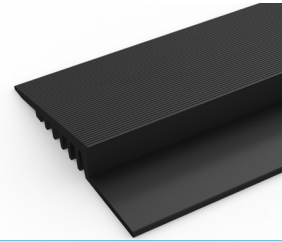
إتش في دي >

حواف (بي في سي) (الارتفاع: ١٤ ملم، العرض: ١٠٠ ملم)



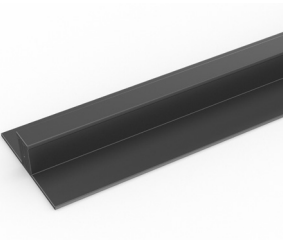
يتم توريدها على شكل لفات بطول
١٠,١ م (٣٣ قدم) مع معجون لحام
على البارد. يأتي باللون الأسود
والرمادي الداكن والأصفر. الحجم:
١٦/٩ م ١٠,١ م ١٠٠ م ١٠٠ م
بوصة ٤/٣ ٣ × بوصة ٣٣ × قدم.

حواف (بي في سي) (الارتفاع: ١٤ ملم، العرض: ٦٠ ملم)



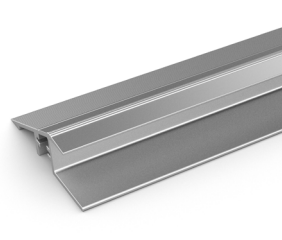
يتم توريدها على شكل لفات بطول
١٠,١ م (٣٣ قدم) مع معجون لحام
على البارد. يأتي باللون الأسود
والرمادي الداكن والبنّي الداكن وأخضر
زيتوني والأزرق السماوي الداكن
والأصفر. الحجم: ١٤ ملم × ٦٠ ملم
× ١٠,١ م (١٦/٩ بوصة × ٢/١ ٢ ×
بوصة ٣٣ × قدمًا).

مسار قفل (بي في سي) (الارتفاع: ١٤ ملم)



مسار قفل من جزأين يمكن لحامه معًا
لوصل اللفات من طرف إلى طرف أو
من جانب إلى جانب لتغطية المساحات
الكبيرة. مزود بمعجون اللحام على
البارد. تأتي باللون الأسود والرمادي
الداكن. الحجم: ١٤ ملم × ٢,٥ ملم
(١٦/٩ بوصة × ٨ قدم و ٢ بوصة).

حواف ألومنيوم (ارتفاع: ١٥ ملم)



يتم توريدها في أقسام بطول مترين
(٦ أقدام ٦ بوصات) مع براغي تثبيت
ومقابس. تأتي من الألمنيوم مؤكسد
ومسحوق مطلي باللون الأصفر.
الحجم: ١٤ ملم × ٦٠ ملم × ١٠,١ م
م (٨/٥ بوصة × ٢/١٣ ٢ × بوصة ×
٦ قدمًا ٦)

خطاف أرضي صغير (ارتفاع: ١٤ ملم)



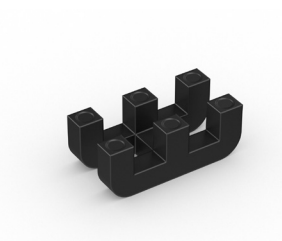
للتثبيت أقسام الحصيرة على الأرض.
تأتي في عبوات من ١٠ مع براغي
ومقابس.

خطافات أرضية كبيرة (الارتفاع: ١٤ ملم)



للتثبيت أقسام الحصيرة على الأرض.
تأتي في عبوات من ١٠ مع براغي
ومقابس.

مقاطع الموصل: ثنائية الغرض (الارتفاع: ١٤ ملم)



لربط أقسام الحصيرة معًا جنبًا إلى
جنب أو من طرف إلى طرف. متوفرة
في عبوات تحتوي على ١٠.