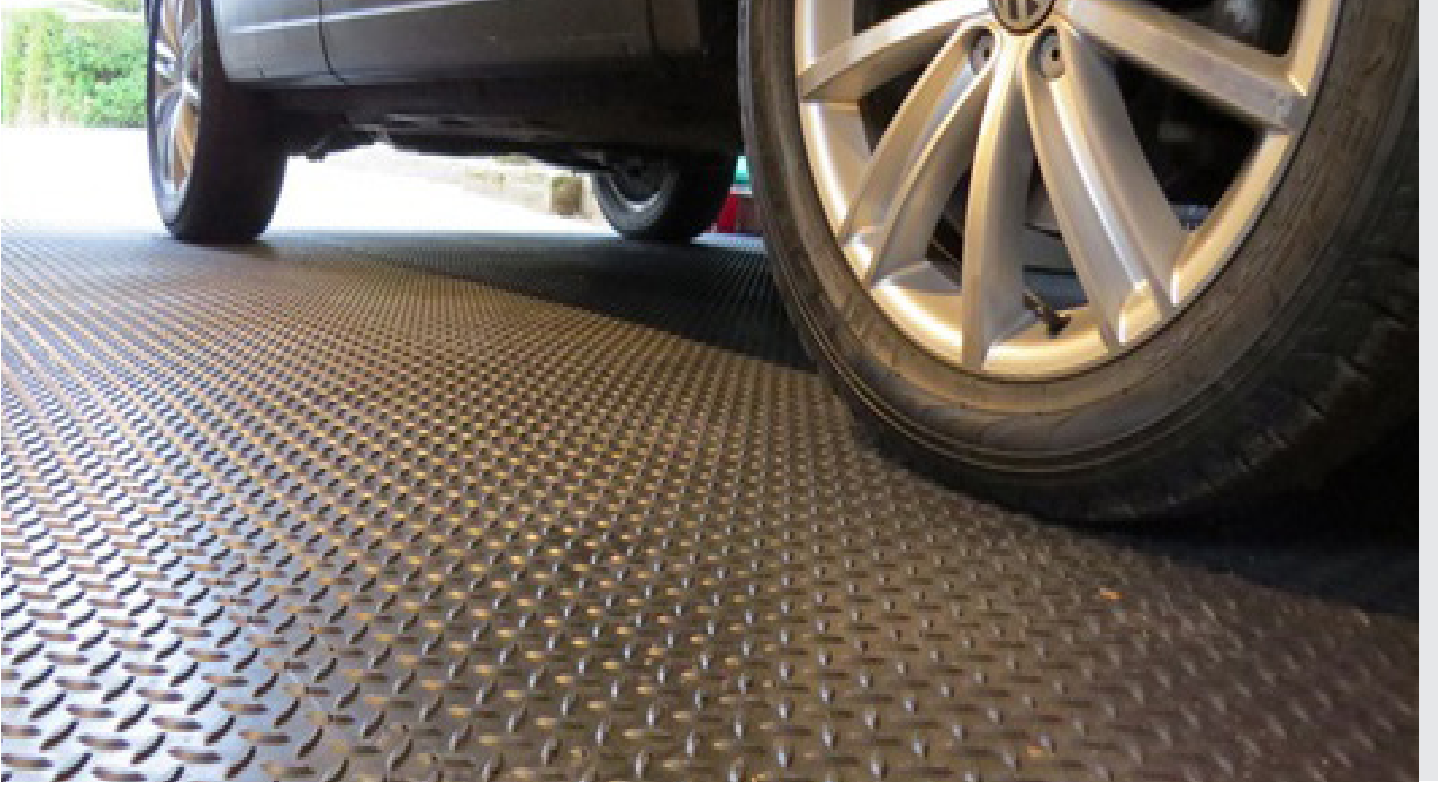


بلاط من ألواح صلبة متشابكة مصممة لمحطات العمل وخطوط التجميع ومناطق التخزين.



يعتبر بلاستيكس تشيكس، وهو نظام بلاط متين مصنوع من مواد معاد تدويرها بنسبة ١٠٠٪، مثاليًا لتغطية المساحات الكبيرة في أماكن العمل الصناعية المزدهمة.

يوفر السطح الصلب غطاءً سلسًا للأرضية، بينما يظل بلاط (بي في سي) غير المسامي مقاومًا للمواد الكيميائية والزيوت والأحماض ودرجات الحرارة القصوى. تجعل الحواف المنحدرة المصنوعة من مادة (بي في سي) والتصميم الماسي المتين للألواح الخيار الأمثل لمحطات العمل ومناطق التجميع والمختبرات ومناطق التخزين وأرضيات الورش وأرضيات المرآب



الميزات:



خصائص ممتازة للتعزل الصوتي.



مصنوع من مواد معاد تدويرها بنسبة ١٠٠٪



بلاط بأشكال مختلفة متشابك مع حافة (بي في سي) منحدر



مصنوعة من (بي في سي) غير المسامي



تصميم صفيحة ماسية

الفوائد:



يقلل من مستويات الضوضاء



متوافقة مع رينش



تركيب سلس



مقاومة للمواد الكيميائية والأحماض والزيوت



مقاومة للانزلاق وشديدة التحمل

المقاسات القياسية:

المنتج	بلاستيكس تشيكس
الارتفاع	١٤ ملم (١٦/٩ بوصة)
حجم البلاط القياسي	٠,٥ م × ٠,٥ م (١ قدم ٨ بوصات × ١ قدم ٨ بوصات)
الوزن	٦,٨ كجم/م ^٢ (١,٤ رطل/قدم مربع)

نطاقات التسامح:

بلاستيكس تشيكس	الارتفاع (+/-) ٠,٥ ملم	حجم البلاط القياسي (+/-) ١ سم
جميع الأبعاد تقريبية	١٤ مم	٥٠ سم × ٥٠ سم

المعلومات الفنية:

صوتي	خصائص ممتازة للعزل الصوتي
كيميائي	مقاومة لمعظم الأحماض والقلويات والزيوت. يمكنك قراءة المزيد عن المقومات الكيميائية المحددة عن طريق تنزيل ورقة المعلومات هذه.
التكوين	كلوريد البولي فينيل المرن (بي في سي)
البيئة	إن بلاستيكس تشيكس قابل لإعادة التدوير بنسبة ١٠٠٪ وهو مصنوع من مادة (بي في سي) المعاد تدويره بعد التصنيع بنسبة ١٠٠٪. لا نستخدم أي مواد مدرجة في قائمة المواد المثيرة للقلق الشديد (إس في إتش سي) ضمن ريتش في أي من منتجات الحصار.
الحريق	UL 94 V-2
التراجع	قد يؤدي انكماش اللدائن الحرارية إلى تقليل الحجم بنسبة تصل إلى ٢٪. وقد يتسارع هذا في البيئات الحارة. يمكنك قراءة المزيد حول أسباب الانكماش عن طريق تنزيل ورقة المعلومات هذه.
حراري	مصممة للعمل في درجات حرارة تتراوح من ٢٣ درجة مئوية وحتى ٦٠ درجة مئوية. وقد يحدث اختلاف طفيف في الحجم في درجات الحرارة القصوى.
الأشعة فوق البنفسجية	مقاومة لتدهور (بي في سي)
الضمان	سنئين. قم بزيارة صفحة سياستنا للحصول على مزيد من المعلومات حول الضمانات

التركيب:

يعني نظام بلاستيكس تشيكس المتداخل سهولة التثبيت:

- يتم تثبيت البلاط بسهولة وأمان في مكانه
- يغطي بشكل فعال مساحات كبيرة
- لا حاجة لأدوات خاصة

قم بتنزيل [تعليمات التثبيت الكامل](#)

التنظيف:

من السهل الحفاظ على مظهر بلاستيكس تشيكس جيدًا:

- خفيفة ليتم التعامل معها
- ارفعه ببساطة للتنظيف
- سهولة التنظيف باستخدام خرطوم الضغط العالي

الألوان:



أسود

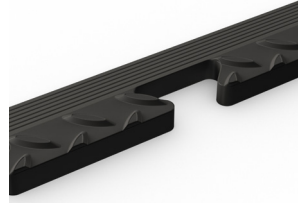
تتوافر ألوان
أخرى
عند الطلب

الملحقات:

بلاستيكس تشيكس >

حواف بلاستيكس تشيكس (أنثى)

يتم توريدها بطول ٥٠ سم (١ قدم
٨ بوصات). تأتي باللونين الأسود
والأصفر. الحجم: ١٢ ملم x ٥٠ ملم
x ٥٠٠ ملم (٢/١ بوصة x ٢ بوصة
x ١ قدم ٨ بوصات)



حواف بلاستيكس تشيكس (ذكر)

يتم توريدها بطول ٥٠ سم (١ قدم
٨ بوصات). تأتي باللونين الأسود
والأصفر. الحجم: ١٢ ملم x ٥٠ ملم
x ٥٠٠ ملم (٢/١ بوصة x ٢ بوصة
x ١ قدم ٨ بوصات)

