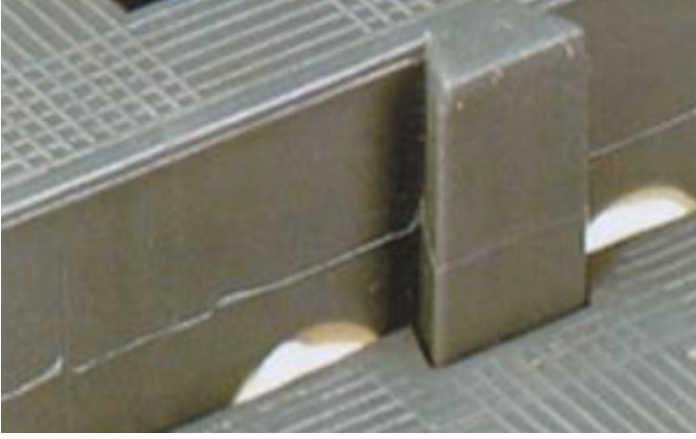
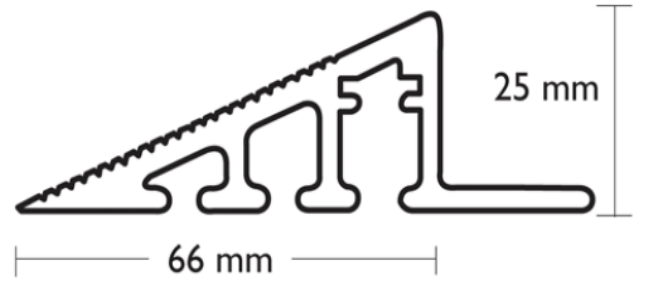


### البلاط المفتوح أو الصلب

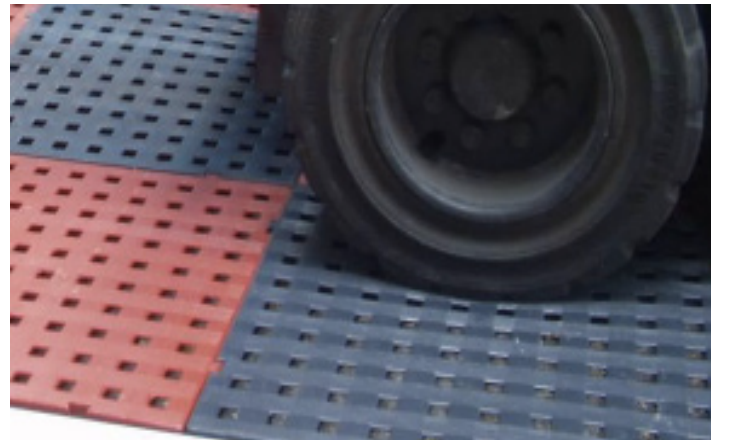
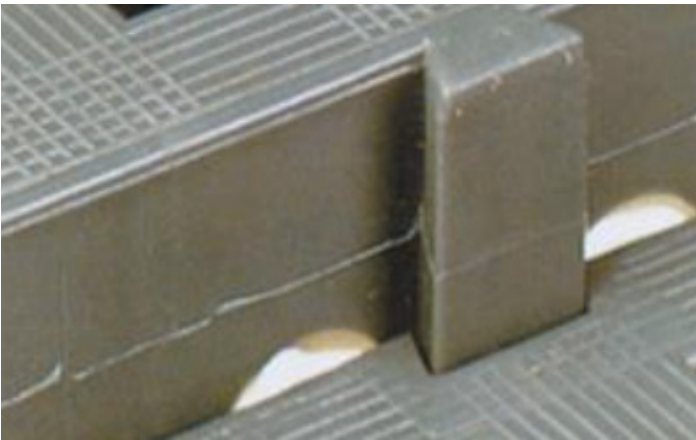
(١) بلاستيكس جريد عبارة عن بلاط متشابك، لذا قم ببساطة بفتح علامة الاتصال في الأخدود.



(٢) إذا كنت تستخدم منحدر الألمنيوم، فستعين تثبيت المنحدر إلى الأرض باستخدام البراغي المتوفرة:



(٣) حين يتلاقى منحدر الألمنيوم مع جانب البلاط، يمكن إزالة العلامة الإضافية ببساطة عن طريق قصها.



ملاحظة: الصور المعروضة في هذا الدليل هي لأغراض توضيحية فقط.