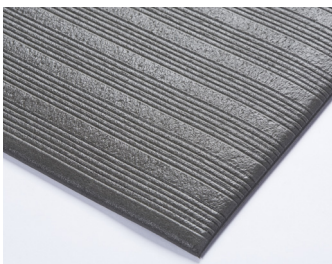
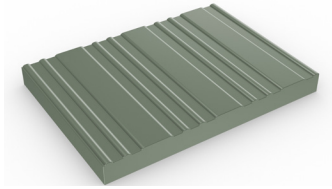


حصيرة إسفنجية مكافحة للإرهاق وتقليل الضوضاء للاستخدام في الأعمال الخفيفة.



يساهم سطح تف سين المضلع المقاوم للانزلاق وتكوينها الرغوي، في جعلها مثاليةً لأماكن العمل حيث يحتاج الموظفون إلى الراحة تحت أقدامهم.

يفضل مقاومة الاهتراء المعتمدة، لا تقلل هذه الحصيرة مكافحة للإرهاق من إجهاد الوقوف وتعزز الإنتاجية فحسب، بل تقلل أيضًا من ضوضاء الصدمات وتوفر الحماية ضد أي شيء ساقطٍ عن طريق الخطأ.



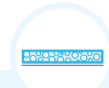
الميزات:



تأتي في لفات ١٨ م
وحدات قياسية



بنية
خلوية مغلقة



بنية رغوة
(بي في سي)



سطح
مضلع ناعم



بنية إسفنج
صناعي

الفوائد:



سرعة
في التثبيت



تحمي العناصر
الساقطة من التلف



تقلل من الضوضاء
والإرهاق أثناء الوقوف



مقاومة
جيدة للانزلاق



مقاومة اهتراء معتمدة
:ASTM 4060)
خسارة ١ جرام

المقاسات القياسية:

المنتج	تف سبن باللون الرمادي	تف سبن باللون الأسود	تف سبن بلص
الارتفاع	٩ ملم (٣/٨ بوصة)	٩ ملم (٣/٨ بوصة)	٩ ملم (٣/٨ بوصة)
الخيارات القياسية للفة	١٨ × ٠,٦ م (٦٠ قدم × ٢ قدم)	١٨ × ٠,٦ م (٦٠ قدم × ٢ قدم)	١٨ × ٠,٦ م (٦٠ قدم × ٢ قدم)
	١٨ × ٠,٩١ م (٦٠ × ٣ بوصات)	١٨ × ٠,٩١ م (٦٠ × ٣ بوصات)	١٨ × ٠,٩١ م (٦٠ × ٣ بوصات)
	١٨ × ١,٢٢ م (٦٠ قدم × ٤ أقدام)	١٨ × ١,٢٢ م (٦٠ قدم × ٤ أقدام)	١٨ × ١,٢٢ م (٦٠ قدم × ٤ أقدام)
خيارات الوحدة القياسية	١٨ × ٠,٦ م (٦٠ × ٣ بوصات)	١٨ × ٠,٦ م (٦٠ × ٣ بوصات)	١٨ × ٠,٦ م (٦٠ × ٣ بوصات)
	١٨ × ٠,٩١ م (٦٠ × ٣ بوصات)	١٨ × ٠,٩١ م (٦٠ × ٣ بوصات)	١٨ × ٠,٩١ م (٦٠ × ٣ بوصات)
	١٨ × ١,٢٢ م (٦٠ × ٤ أقدام)	١٨ × ١,٢٢ م (٦٠ × ٤ أقدام)	١٨ × ١,٢٢ م (٦٠ × ٤ أقدام)
الوزن	٣,٣ كجم/م ^٢ (٠,٦٨ رطل/قدم مربع)	٣,٣ كجم/م ^٢ (٠,٦٨ رطل/قدم مربع)	٣,٣ كجم/م ^٢ (٠,٦٨ رطل/قدم مربع)

يتم تزويد الوحدات السطحية بحواف منحدر (بي في سي) مثبتة في المصنع إلى أربعة جوانب

نطاقات التسامح:

تف سبن	الارتفاع (+/- ٠,٥ ملم)	الطول (+/- ٠,٣ م)	العرض (+/- ١ سم)
تف سبن	٩ ملم	١٨ م	٦٠ سم
تف سبن بلص	٩ ملم	١٨ م	٩١ سم

جميع الأبعاد تقريبية

المعلومات الفنية:

صوتي	خصائص ممتازة للعزل الصوتي
التكوين	رغوة الفينيل
التراجع	قد يؤدي انكماش الدائن الحرارية إلى تقليل الحجم بنسبة تصل إلى ٢٪. وقد يتسارع هذا في البيئات الحارة. يمكنك قراءة المزيد حول أسباب الانكماش عن طريق تنزيل ورقة المعلومات
حراري	مصممة للعمل في درجات حرارة تتراوح من ٢٣ درجة مئوية وحتى ٦٠ درجة مئوية. وقد يحدث اختلاف طفيف في الحجم في درجات الحرارة القصوى.
الأشعة فوق البنفسجية	مقاومة لتدهور (بي في سي)
تقييم الاهتراء	ASTM 4060: خسارة ١ جرام.
الضمان	سنة واحدة. قم بزيارة صفحة سياستنا للحصول على مزيد من المعلومات حول الضمانات

التركيب:

- يعني تصميم تف سبن المكون من قطعة واحدة عملية تثبيت بسيطة:
- تأتي بشكل لفات أو وحدات للتثبيت السريع
 - يمكن قطعها لتناسب مع الحجم والشكل
 - لا حاجة لأدوات خاصة

التنظيف:

- من السهل الحفاظ على مظهر تف سبن جيداً:
- خفيفة ليتم التعامل معها
 - ببساطة قم بلفها أو رفعها للتنظيف
 - سهولة التنظيف والصيانة

الألوان:

تتوافر ألوان
أخرى
عند الطلب



رمادي داكن



أسود

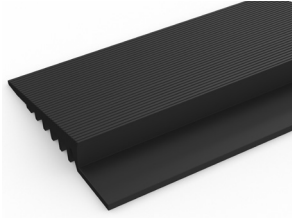


أسود مع حواف صفراء

الملحقات:

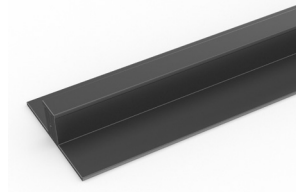
> تف سين

حوايف (بي في سي) (الارتفاع: ١٠ ملم، العرض: ٥٠ ملم)



يتم توريدها على شكل لفات بطول
١٠,١ م (٣٣ قدم) مع معجون لحام
على البارد. تأتي باللون الأسود
والرمادي الداكن. الحجم: ١٠ ملم ×
٥٠ ملم × ١٠,١ م (٨/٣ بوصة × ٢
بوصة × ٣٣ قدم)

مسار قفل (بي في سي) (الارتفاع: ١٠ ملم)



مسار قفل من جزأين يمكن لحامه معًا
لوصل اللفات من طرف إلى طرف أو
من جانب إلى جانب لتغطية المساحات
الكبيرة. مزود بمعجون اللحام على
البارد. تأتي باللون الأسود والرمادي
الداكن. الحجم: ١٠,٥ ملم × ٢,٥ ملم
(٣٢/١٣ بوصة × ٨ قدم و ٢ بوصة).