

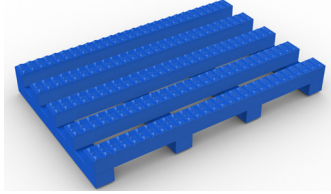
حصيرة متينة ومقاومة للانزلاق مثالية للبيئات وأماكن العمل الزلقة، بما في ذلك الضيافة والخدمات الغذائية والصناعية.



توفر فايناجريب، المصممة لتحمل جميع أنواع السوائل، دفاعًا فائقًا ضد البيئات الزلقة.

تتميز هذه الحصيرة البلاستيكية المتينة، المصنوعة من مادة (بي في سي) غير المسامية مع بنية شبكية من طبقتين، بشبكة مفتوحة لتصريف ممتاز. وهي غير منفذة للسوائل، ويمكنها تحمل درجات الحرارة المنخفضة دون أن تتكسر أو تتجعد، مما يجعلها مثالية للمشي في المجمدات وغرف التبريد.

تساهم هذه التركيبة الفائزة في جعل فايناجريب الحصيرة المثالية لأرضية الثلجة، أو حصيرة أرضية الفريزر، أو حصيرة مقاومة للانزلاق في أي مكان عمل يحتمل حدوث انسكابات فيه، بما في ذلك مناطق الخدمات الغذائية التجارية والبيئات الصناعية.



الميزات:



تأتي في لفات
١٠ أمتار (٣٣ قدمًا)
أو وحدات منحدرية



خصائص مثبتة
مضادة للإجهاد



مصنوعة من
(بي في سي)
غير المسامي



طبقتان، بنية
شبكة مفتوحة



نمط قطع
بشكل معينات

الفوائد:



تتكيف مع خطوط
السطوح غير المنتظمة



تُعزِّز الإنتاجية



مقاومة للكربوايات
والزيت والأحماض



تصريف ممتاز
(DIN 51130: V10)



مقاومة الانزلاق المعتمدة
DIN 51130: R11,
(ASTM 1677: 1.0/0.9)



المقاسات القياسية:

فايناجريب	فايناجريب وفايناجريب بلس	وحدات فايناجريب
الارتفاع	١٥ ملم (٨/٥ بوصة)	١٥ ملم (٨/٥ بوصة)
الخيارات القياسية للفة	١٠ × ٠,٦ م (٣٣ قدم × ٢ قدم)	١٠ × ٠,٦ م (٣٣ قدم × ٢ قدم)
	١٠ × ٠,٩١ م (٣٣ بوصة × ٣ بوصة)	١٠ × ٠,٩١ م (٣٣ بوصة × ٣ بوصة)
	١٠ × ١,٢٢ م (٣٣ قدم × ٤ أقدام)	١٠ × ١,٢٢ م (٣٣ قدم × ٤ أقدام)
خيارات الوحدة القياسية	١,٢ × ٠,٨ م (٤ قدم × ٢ قدم و ٥ بوصات)	١,٥ × ١ م (٥ قدم × ٣ قدم و ٣ بوصات)
الوزن	٧,٦ كجم/م ^٢ (١,٦ رطل/قدم مربع)	٧,٦ كجم/م ^٢ (١,٦ رطل/قدم مربع)

يتم تزويد الوحدات السطحية بحواف منحدره (بي في سي) مثبتة في المصنع إلى ثلاثة جوانب.

نطاقات التسامح:

العرض (١٠ سم)	الارتفاع (+/- ٠,٥ ملم)	الطول (+/- ٠,٣ م)	العرض (١٠ سم)
فايناجريب	١٥ سم	٥ م	٦٠ سم
فايناجريب بلس	١٥ سم	١٠ م	٩١ سم

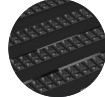
جميع الأبعاد تقريبية

المعلومات الفنية:

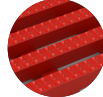
صوتي	خصائص ممتازة للعزل الصوتي
مكافحة الإرهاق	تقليل التعب بنسبة ١٠٪ (دراسة جامعة هيرتفوردشاير، ١٩٩٧).
كيميائي	مقاومة لمعظم الأحماض والقلويات والزيوت. يمكنك قراءة المزيد عن المقاومات الكيميائية المحددة عن طريق تنزيل ورقة المعلومات هذه.
التكوين	كلوريد البولي فينيل المرن (بي في سي)
الكهربائي	BS 2782: الجزء ٢ الطريقة 230A. مقاومة العزل $2000M \square$ القوة الكهربائية = ١٢٦٠٠ فولت
البيئة	فايناجريب وفايناجريب بلس قابلتان لإعادة التدوير بنسبة ١٠٠٪. عند تصنيعها باللون الأسود، تُصنَع فايناجريب وفايناجريب بلس باستخدام مواد معاد تدويرها بعد التصنيع. يبلغ متوسط المحتوى المعاد تدويره ٣٠٪ على الأقل، لكننا نسعى لتحقيق ١٠٠٪ حيثما أمكن ذلك. لا نستخدم أي مواد مدرجة في قائمة المواد المثيرة للقلق الشديد (SVHC) ضمن ريتش في أي من منتجات الحصار.
الحريق	EN ISO 13501-1:2007-Cfl-SI
النظافة الصحية	مصنوعة من مادة (بي في سي) غير المسامية المقاومة بشكل طبيعي لنمو البكتيريا.
التراجع	قد يؤدي انكماش اللدائن الحرارية إلى تقليل الحجم بنسبة تصل إلى ٢٪. وقد يتسارع هذا في البيئات الحارة. يمكنك قراءة المزيد حول أسباب الانكماش عن طريق تنزيل ورقة المعلومات هذه.
مقاومة اللف	ASTM F 2753: لا يوجد ضرر واضح لجزء الفينيل من النظام بعد ١٠٠٠ دورة عند ٥٠٠ رطل
مقاومة الانزلاق	ASTM E303 جاف/رطب بخطوط بطول ٨٧-١٠٤-١٠٨-٧٢/٨٨ DIN 51130: R11, V10
حراري	مصممة للعمل في درجات حرارة تتراوح من ٢٣ درجة مئوية وحتى ٦٠ درجة مئوية. وقد يحدث اختلاف طفيف في الحجم في درجات الحرارة القصوى.
الأشعة فوق البنفسجية	مقاومة لتدهور (بي في سي). لا يكون اللون الأحمر ثابتًا في ضوء الشمس المباشر.
الضمان	أربع سنوات. قم بزيارة صفحة سياستنا للحصول على مزيد من المعلومات حول الضمانات

الألوان:

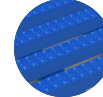
تتوافر ألوان
أخرى
عند الطلب



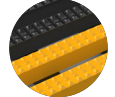
أسود



أحمر



أزرق



أسود مع شرائط
صفراء

التركيب:

- يعني تصميم فايناجريب المكون من قطعة واحدة عملية تثبيت بسيطة:
- تأتي الوحدات مع حواف مركبة في المصنع حول ثلاثة جوانب وتتناسب بشكل مريح مع محطات العمل
 - من السهل قطع اللفائف في الموقع
 - تتكيف مع خطوط السطوح غير المنتظمة

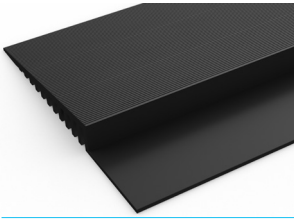
التنظيف:

- من السهل الحفاظ على مظهر فايناجريب جيدًا:
- سهلة النقل؛ ببساطة قم بلفها أو رفعها للتنظيف
 - لا حاجة لأدوات تنظيف خاصة
 - سهلة التنظيف بخرطوم ضغط عالي

الملحقات:

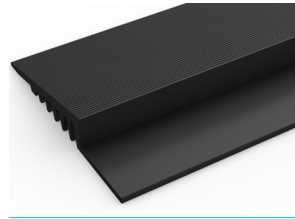
فايناجريب وفايناجريب بلس >

حواف (بي في سي) (الارتفاع: ١٤ ملم، العرض: ١٠٠ ملم)



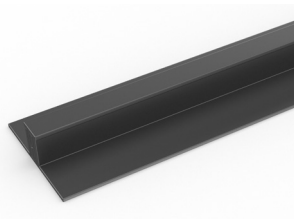
يتم توريدها على شكل لفات بطول ١٠,١ م (٣٣ قدم) مع معجون لحام على البارد. يأتي باللون الأسود والرمادي الداكن والأصفر. الحجم: ١٤ ملم × ١٠٠ ملم × ١٠,١ م (١٦/٩ بوصة × ٤/٣ بوصة × ٣٣ قدم).

حواف (بي في سي) (الارتفاع: ١٤ ملم، العرض: ٦٠ ملم)



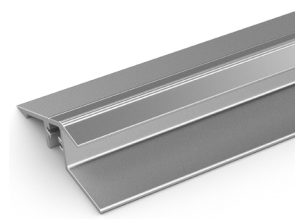
يتم توريدها على شكل لفات بطول ١٠,١ م (٣٣ قدم) مع معجون لحام على البارد. يأتي باللون الأسود والرمادي الداكن والبني الداكن وأخضر زيتوني والأزرق السماوي الداكن والأصفر. الحجم: ١٤ ملم × ٦٠ ملم × ١٠,١ م (١٦/٩ بوصة × ٢/١٢ بوصة × ٣٣ قدمًا)

مسار قفل (بي في سي) (الارتفاع: ١٤ ملم)



مسار قفل من جزئين يمكن لحامه معًا لوصل اللفات من طرف إلى طرف أو من جانب إلى جانب لتغطية المساحات الكبيرة. مزود بمعجون اللحام على البارد. تأتي باللون الأسود والرمادي الداكن. الحجم: ١٤ ملم × ٢,٥ ملم (١٦/٩ بوصة × ٨ قدم × ٢ بوصة).

حواف الألمنيوم (ارتفاع: ١٥ ملم)



يتم توريدها في أقسام بطول مترين (٦ أقدام) مع براغي تثبيت ومقابس. تأتي من الألمنيوم مؤكسد ومسحوق مطلي باللون الأصفر. الحجم: ١٤ ملم × ٦٠ ملم × ١٠,١ م (٨/٥ بوصة × ٢/١٣ بوصة × ٦ قدمًا)

خطاف أرضي صغير (ارتفاع: ١٤ ملم)



لتثبيت أقسام الحصيرة على الأرض. تأتي في عبوات من ١٠ مع براغي ومقابس.

خطافات أرضية كبيرة (الارتفاع: ١٤ ملم)



لتثبيت أقسام الحصيرة على الأرض. تأتي في عبوات من ١٠ مع براغي ومقابس.

الملحقات:

> فايناجريب وفايناجريب بلس

مقاطع الموصل: من جانب إلى جانب (ارتفاع: ١٤ مم)

لربط أقسام الحصاصر معًا جنبًا إلى جنب أو من طرف إلى طرف. متوفرة في عيوبات تحتوي على ١٠.



مقاطع الموصل: ثنائية الغرض (الارتفاع: ١٤ مم)

لربط أقسام الحاصيرة معًا جنبًا إلى جنب أو من طرف إلى طرف. متوفرة في عيوبات تحتوي على ١٠.

