

حصيرة مدخل مضلعة مدعمة بقاعدة صلبة مصممة للمناطق الداخلية والخارجية بدون فتحة مخصصة.



فرونر رنر إس بي عبارة عن حصيرة منخفضة الارتفاع وذات ظهر صلب يمكن وضعها بشكل سائب لتتكامل بسهولة مع أغطية الأرضيات الموجودة لديك.



يمكنك بكل بساطة لفها وتقطيعها لتناسب وضعها داخل بلاط السجاد الموجود لديك أو بلاط الفينيل الفاخر - لا توجد حاجة إلى فتحة حصيرة. يمكنك أيضًا وضعها مباشرة على الأرضية الحالية بحواف منحدره من مادة (بي في سي) لإنشاء ممر مقاوم للانزلاق. يعمل النمط المضلع للحصيرة على تنظيف الأحذية والعجلات، بينما تحبس الشبكة أي بقايا وتجمعها، مما يساعد على تقليل كمية الأوساخ المتسربة إلى المبنى. ولأنها مقاومة لحركة العجلات والأحذية فوقها فهي تعتبر خيارًا مثاليًا للمباني التجارية ومراكز التسوق التي تشهد ازدحامًا شديدًا.

الميزات:



شبكة
بفتحات دقيقة



ارتفاع
الشبكة ٦,٥ ملم



نمط فينيل مضلع
مع دعم صلب



بُنِيَة بطبقة
واحدة مجوّفة



سطح مخرّش



الفوائد:



مقاومة لحركة
العجلات والأحذية



تتوضع بشكل سائب أو
تلتصق بالأرضية تحتها



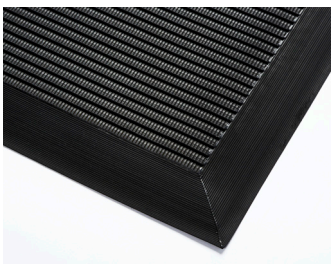
سهلة التركيب، دون
الحاجة لوجود فتحة غائرة
مخصصة للحصيرة



خفيفة ليتم
التعامل معها



مقاومة الانزلاق المعتمدة
DIN 51130: R11,
ASTM C1028:
(0.6/0.6)



المقاسات القياسية:

المنتج	فرونت رنر إس بي
الارتفاع	٦,٥ ملم (٤/١ بوصة)
الخيارات القياسية للفة	١٠ × ١ م (٣٣ قدم × ٣ قدم و٣ بوصات)
الوزن	٦,٣ كجم/م ^٢ (١,٣ رطل/قدم مربع)

نطاقات التسامح:

الارتفاع (+/- ٠,٥ ملم)	الطول (٠,٣±٠ م)	العرض (٢±٠ سم)	فرونت رنر إس بي
٦,٥ ملم	١٠ م	١٠٠ سم	

جميع الأبعاد تقريبية

المعلومات الفنية:

صوتي	خصائص ممتازة للعزل الصوتي
كيميائي	مقاومة لمعظم الأحماض والقلويات والزيوت. يمكنك قراءة المزيد عن المقاومات الكيميائية المحددة عن طريق تنزيل ورقة المعلومات هذه.
التكوين	كلوريد البولي فينيل المرن (بي في سي)
البيئة	فرونت رنر إس بي قابلة لإعادة التدوير بنسبة ١٠٠٪. لا نستخدم أي مواد مدرجة في قائمة المواد المثيرة للقلق الشديد (SVHC) ضمن ريتش في أي من منتجات الحوائط.
الحريق	EN ISO 13501-1:2007-Cfl-S1, ASTM E648 – الفئة ٢
التراجع	قد يؤدي انكماش اللدائن الحرارية إلى تقليل الحجم بنسبة تصل إلى ٢٪. وقد يتسارع هذا في البيئات الحارة. يمكنك قراءة المزيد حول أسباب الانكماش عن طريق تنزيل ورقة المعلومات هذه.
مقاومة اللف	ASTM F 2753: لا يوجد ضرر واضح لجزء الفينيل من النظام بعد ١٠٠٠ دورة عند ٥٠٠ رطل
مقاومة الانزلاق	ASTM E303 جاف/رطب بخطوط بطول ٧٤-٦١ / ٩٥-٧٤ DIN 51130: R II, VI0
حراري	مصممة للعمل في درجات حرارة تتراوح من ٢٣ درجة مئوية وحتى ٦٠ درجة مئوية. وقد يحدث اختلاف طفيف في الحجم في درجات الحرارة القصوى.
الأشعة فوق البنفسجية	مقاومة لتدهور (بي في سي)
الضمان	ثلاث سنوات. قم بزيارة صفحة سياساتنا للحصول على مزيد من المعلومات حول الضمانات.

التركيب:

تصميم فرونت رنر إس بي من قطعة واحدة يعني عملية تثبيت بسيطة هناك طريقتان لتثبيت إس بي: يمكن لصقها مباشرة بالأرضية، أو وضع وحدات سائبة ذات الحواف (بي في سي). للتركيبات الكبيرة ذات حركة المرور المتوسطة إلى العالية، نوصي بلصق الحصى باستخدام ستيكوبوند إف ٧٣ بلس من إف بولز، وهو مادة لاصقة شديدة التحمل من جزء واحد توفر قوة تماسك عالية.

شاهد أو [تفضل بتنزيل](#) تعليمات التثبيت.

التنظيف:

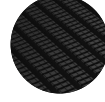
من السهل الحفاظ على مظهر فرونت رنر إس بي جيدًا:

- خفيفة ليتم التعامل معها
- ببساطة قم بلفها أو رفعها للتنظيف
- لا حاجة لأدوات خاصة
- سرعة وسهولة بالتنظيف بفضل الدعم الصلب

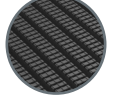
شاهد أو [تفضل بتنزيل](#) تعليمات التنظيف.

الألوان:

تتوافر ألوان
أخرى
عند الطلب



أسود



رمادي

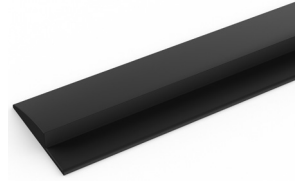
الملحقات:

شريط ربط (بي في سي) (إس بي/إس بي+)



يمكن لحامها لوصل أطراف اللفات إلى بعضها البعض من طرف إلى طرف أو من جانب إلى آخر عند القيام بالتركيبات الكبيرة. تأتي باللون الأسود. الحجم: ٣,٥ ملم x ٣,٦ x م (٨/١ بوصة x ١١ قدمًا ٩ بوصات)

حواف (بي في سي) (إس بي/إس بي+)



يتم توريدها على شكل لفات بطول ٦٠ م (١٩٧ بوصة) مع معجون لحام على البارد. تأتي باللون الأسود والرمادي الداكن. الحجم: ٦,٥ ملم x ٣٠ ملم x ٦٠ م (٤/١ بوصة x ١ بوصة x ١٩٧ قدمًا)