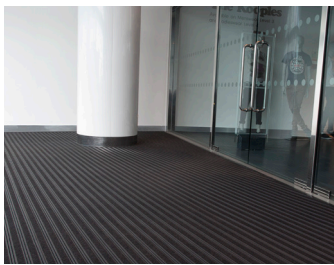
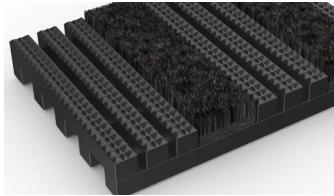


حصيرة للمداخل الداخلية مع إضافات سجاد لإزالة الأوساخ والرطوبة بشكل فعال.



تُعدّ فرونت رنر بلس حصيرة مدخل ماصة مصممة خصيصًا لإيقاف الأوساخ في مساراتها، بالإضافة للتخلص من الرطوبة.

يعمل نمط المداس القاسي للحصيرة على تنظيف الأحذية والعجلات، بينما تزيل إضافات الحصيرة الماصة المتينة أي رطوبة وتجففها. وسيقبل هذا من التنظيف الداخلي، وبطيل من عمر تشطيبات الأرضية ويحافظ على المظهر الداخلي الأنيق لفترة أطول. تعتبر فرونت رنر بلس، المقاومة للانزلاق ومقاومة لحركة العجلات والأحذية فوقها خيارًا مثاليًا للمداخل التجارية، خاصة للشركات ومراكز التسوق التي تشهد ازدحامًا شديدًا. اختر من بين ٥٠ مجموعة من الألوان والأنماط - يمكنك أيضًا إضافة لوحة شعار لإضافة علامة تجارية.



## الميزات:



تأتي في لفات أو وحدات  
١٠ أمتار (٣٣ قدمًا)



شبكة  
بفتحات دقيقة



إضافات  
ماصة للحصيرة



طبقتان، بنية  
شبكة مفتوحة



نمط قطع  
بشكل معينات

## الفوائد:



تركيب سلس



مقاومة لحركة  
العجلات والأحذية



إزالة  
قصوى للرطوبة



تصريف ممتاز



تنظيف  
الأحذية بالكشط

### المقاسات القياسية:

المنتج	فرونت رنر بلس	بروز منخفض
الارتفاع	١٤ - ١٦ ملم (١٦/٩ بوصة - ٨/٥ بوصة)	١٠,٥ كجم/م <sup>2</sup> (٢ رطل/قدم مربع)
الخيارات القياسية للفة	١٠ × ٠,٦ م (٣٣ قدم × ٢ قدم)	١٠ × ٠,٦ م (٣٣ قدم × ٢ قدم)
	١٠ × ٠,٩١ م (٣٣ بوصة × ٣ بوصة)	١٠ × ٠,٩١ م (٣٣ بوصة × ٣ بوصة)
	٥ × ١,٢ م (١٦ قدمًا و ٦ بوصات × ٤ أقدام)	٥ × ١,٢ م (١٦ قدمًا و ٦ بوصات × ٤ أقدام)
خيارات الوحدة القياسية	٠,٨ × ١,٢ م (٢ قدمان و ٧ بوصات × ٤ أقدام)	
	١ × ١,٥ م (٣ أقدام و ٣ بوصات × ٤ أقدام و ١١ بوصة)	
	١,١ × ٢ م (٣ أقدام و ٧ بوصات × ٦ أقدام و ٧ بوصات)	
الوزن	١٠,٥ ملم (٣٢/١٣ بوصة)	٨,٧ كجم/م <sup>2</sup> (١,٨ رطل/قدم مربع)

يتم تزويد الوحدات السطحية بحواف منحدر (بي في سي) مثبتة في المصنع إلى أربعة جوانب

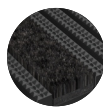
### نطاقات التسامح:

الارتفاع (+/-) (ملم)	الطول (+/-) (ملم)	العرض (+/-) (ملم)	فرونت رنر بلس
١٦/١٤ ملم	١٠ م	٦٠ سم ٩١ سم	فرونت رنر بلس
١٦/١٤ ملم	٥ سم	١٢٠ سم	
١٢/١٠,٥ ملم	١٠ م	٦٠ سم ٩١ سم	فرونت رنر بلس لو بروفابل
١٢/١٠,٥ ملم	٥ سم	١٢٠ سم	

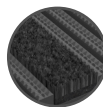
جميع الأبعاد تقريبية

### الألوان:

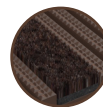
تتوافر ألوان  
أخرى  
عند الطلب



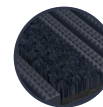
أسود



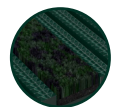
رمادي داكن



بني داكن



أزرق سماوي داكن



أخضر

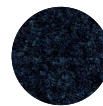
### السجاد:



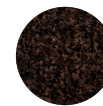
أسود ٦٠٨



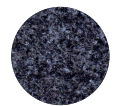
رمادي غامق ٦٠٧



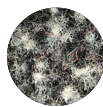
أزرق ٦٠٢



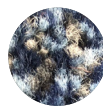
بني ٦٠٥



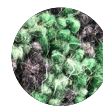
رمادي ٦٠٦



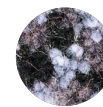
أردواز



بازلت



أخضر



رمادي



حجر رملي

### المعلومات الفنية لشبكة (بي في سي):

صوتي	خصائص ممتازة للعزل الصوتي
كيميائي	مقاومة لمعظم الأحماض والقلويات والزيوت. يمكنك قراءة المزيد عن المقاومات الكيميائية المحددة عن طريق <a href="#">تنزيل ورقة المعلومات</a>
التكوين	كلوريد البولي فينيل المرن (بي في سي)
البيئة	لا نستخدم أي مواد مدرجة في قائمة المواد المثيرة للقلق الشديد (SVHC) ضمن ريتش في أي من منتجات الحوائط.
الحريق	فرونت رنر بلس: EN ISO 13501-1:2007-Cfl-S1, ASTM E648 – Class 1 فرونت رنر بلس لو بروفايل: EN ISO 13501-1:2007-Cfl-S2
التراجع	قد يؤدي انكماش اللدائن الحرارية إلى تقليل الحجم بنسبة تصل إلى ٢٪. وقد يتسارع هذا في البيئات الحارة. يمكنك قراءة المزيد حول أسباب الانكماش عن طريق <a href="#">تنزيل ورقة المعلومات</a> هذه.
مقاومة الانزلاق	ASTM E303 جاف/ارطب بخطوط بطول ٧٢-٩٧ / ٦٥-٨١
حراري	مصممة للعمل في درجات حرارة تتراوح من ٢٣ درجة مئوية وحتى ٦٠ درجة مئوية. وقد يحدث اختلاف طفيف في الحجم في درجات الحرارة القصوى.
الأشعة فوق البنفسجية	مقاومة لتدهور (بي في سي)
الضمان	فرونت رنر بلس: ثلاث سنوات. فرونت رنر بلس لو بروفايل: سنتان. قم بزيارة <a href="#">صفحة سياستنا</a> للحصول على مزيد من المعلومات حول الضمانات

### المعلومات التقنية عن المواد الماصّة (سلسلة زينو ٦٠٠):

تصنيف الاهتراء	EN 1307 - 33، تجاري مئين
مادة الوبير	إيكونيل®، بولي أميد (بي سي إف) معاد تكوينه بنسبة ١٠٠٪
قاعدة الخيوط	بوليستر كولباك™ غير منسوج مُجدد بنسبة ١٠٠٪
دعم خالي من الفتالات	فينيل كومفورت™ مقاوم للماء
الارتفاع الإجمالي	EN 1765 ± ٨,٧ ملم
ارتفاع الوبير	EN 1766 ± ٦,٧ ملم
الوزن الكلي	EN 8543 ± ٤٢٦٠ جم/م <sup>2</sup>
وزن خيوط الوبير	± ٨٢٠ جم/م <sup>2</sup>
كثافة الوبير	± ٠,١٢٧ جم/سم <sup>3</sup>
الحريق	EN ISO 13501-1: 2007 Cfl-S1
مناسب للكراسي ذات العجلات	EN 985 A، الاستخدام المكثف ٢ = ٢,٨
الألوان	١٠

### التركيب:

- تعني بنية فرونت رنر بلس من قطعة واحدة عملية تثبيت بسيطة
- تُفصّل لتناسب الموقع - لا حاجة لأدوات خاصة أو زيارات سابقة للموقع
  - تتكامل بسلاسة مع جميع أعطية الأرضيات الداخلية
  - تناسب أعماق الفتحات المختلفة، أو يمكن تركيبها على السطح
  - تتكيف مع خطوط الأرض

شاهد أو نزل تعليمات تركيب حصيرة المدخل المخفية وتعليمات التثبيت على [السطح](#).

### التنظيف:

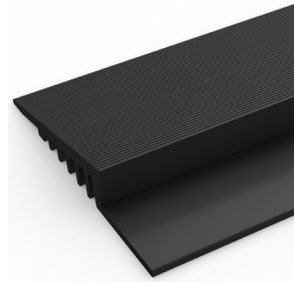
- من السهل الحفاظ على مظهر فرونت رنر بلس جيداً
- تقلل من فترات التنظيف
  - ببساطة قم باللف أو الرفع للتنظيف
  - لا حاجة لاستخدام أدوات خاصة
  - سهولة التنظيف بالمكنسة الكهربائية

شاهد أو تفضل [بنتز](#) تعليمات التنظيف هذه.

### الملحقات:

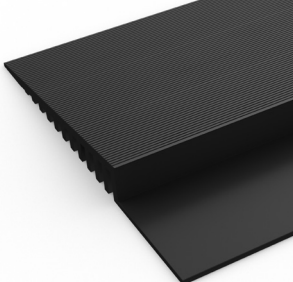
#### > للتركيبات المثبتة على السطح

حواف (بي في سي) (الارتفاع: ١٤ ملم، العرض: ٦٠ ملم)



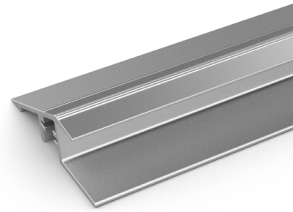
يتم توريدها على شكل لفات بطول ١٠,١ م (٣٣ قدم) مع معجون لحام على البارد. يأتي باللون الأسود والرمادي الداكن والبني الداكن وأخضر زيتوني والأزرق السماوي الداكن والأصفر. الحجم: ١٤ ملم × ٦٠ ملم × ١٠,١ م (١٦/٩ بوصة × ٢ × ٣٣ قدمًا)

حواف (بي في سي) (الارتفاع: ١٤ ملم، العرض: ١٠٠ ملم)



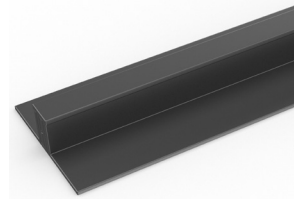
يتم توريدها على شكل لفات بطول ١٠,١ م (٣٣ قدم) مع معجون لحام على البارد. يأتي باللون الأسود والرمادي الداكن والأصفر. الحجم: ١٤ ملم × ١٠٠ ملم × ١٠,١ م (١٦/٩ بوصة × ٤ × ٣٣ قدم).

حواف الألمنيوم (ارتفاع: ١٥ ملم)



يتم توريدها في أقسام بطول مترين (٦ أقدام ٦ بوصات) مع براغي تثبيت ومقابس. تأتي من الألمنيوم مؤكسد ومسحوق مطلي باللون الأصفر. الحجم: ١٤ ملم × ٦٠ ملم × ١٠,١ م (١٦/٩ بوصة × ٢ × ١٣ بوصة ٦ قدمًا ٦)

مسار قفل (بي في سي) (الارتفاع: ١٤ ملم)



مسار قفل من جزأين يمكن لحامه معًا لوصل اللفات من طرف إلى طرف أو من جانب إلى جانب لتغطية المساحات الكبيرة. مزود بمعجون اللحام على البارد. تأتي باللون الأسود والرمادي الداكن. الحجم: ١٤ ملم × ٢,٥ ملم (١٦/٩ بوصة × ٨ قدم ٢ بوصة).

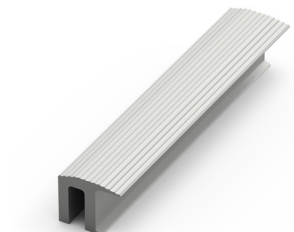
مقاطع الموصل: من جانب إلى جانب (ارتفاع: ١٤ ملم)



لربط مقاطع الحصيرة منخفضة القطع معًا جنبًا إلى جنب أو من طرف إلى طرف. متوفرة في عيوات تحتوي على ١٠.

#### > للتركيبات العائرة

إطار بمقطع R (ارتفاع: ١٤ ملم)



ستحتاج إلى هذا لتثبيت الحصيرة على الحواف من اليسار إلى اليمين. يتم توريده في أقسام بطول ٣ أمتار (١٠ قدم) مع براغي تثبيت وسدادات. يأتي بالألمنيوم مؤكسد ومغلف بمسحوق رمادي داكن وأسود. الحجم: ١٤ ملم × ١٢ ملم (١٦/٩ بوصة × ٣٢/١٥ بوصة).

إطار بمقطع L (ارتفاع: ١٨ ملم)

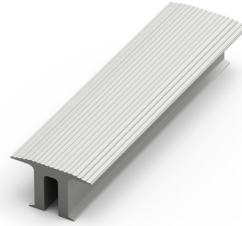


تثبيت فرونر رنر على الحائط؟ ستحتاج إلى إطار L لتثبيت الحصيرة على الحواف من اليسار إلى اليمين. يتم توريده في أقسام بطول ٣ أمتار (١٠ قدم) مع براغي تثبيت وسدادات. يأتي باللون الرمادي الداكن والأسود. الحجم: ١٨ ملم × ٦٠ ملم (١٦/١١ بوصة × ٨/٣ بوصة)

### الملحقات:

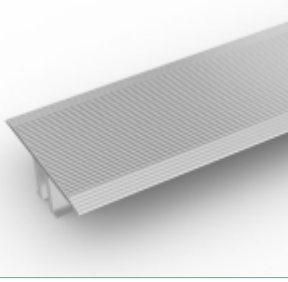
إطار بمقطع T (ارتفاع: ١٤ مم)

يمكنك استخدام إطار T (٢٧ ملم) لتقسيم الحصيرة إلى أقسام من اليسار إلى اليمين - وهذا يجعل من السهل رفعها وتنظيفها. يتم توريده في أقسام بطول ٣ أمتار (١٠ قدم) مع براغي تثبيت وسدادات. يأتي بالمنيوم مؤكسد ومغلف بمسحوق رمادي داكن وأسود.



إطار بمقطع TL (ارتفاع: ١٤ مم)

يمكنك استخدام إطار T/L (٥٥ ملم) لتقسيم الحصيرة إلى أقسام من اليسار إلى اليمين - وهذا يجعل من السهل رفعها وتنظيفها. يتم توريده في أقسام بطول ٣ أمتار (١٠ قدم) مع براغي تثبيت وسدادات. يأتي من الألمنيوم المؤكسد.



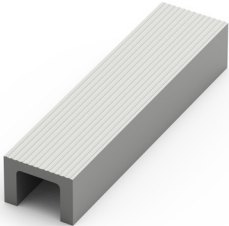
مقطع H (الارتفاع: ١٤ مم)

إذا كان البعد الأمامي للخلف للفتحة أكبر من العرض النهائي لحصيرتك، فقد تحتاج إلى مقطع H لتثبيت الأقسام المختلفة معًا. يتم توريده في مقاطع بطول ٣,٦ أمتار (١٢ قدم) مع براغي تثبيت وسدادات. يأتي باللون الأسود، مع تحديد لون إضافة الحصيرة. الحجم: ١٤ ملم x ١٣ ملم (١٦/٩ بوصة x ٢/١ بوصة)



مقطع U (الارتفاع: ١٤ مم)

إذا كان البعد الأمامي للخلف للفتحة أكبر من العرض النهائي لحصيرتك، فقد تحتاج إلى مقطع U لتثبيت الأقسام المختلفة معًا. يتم توريده في مقاطع بطول ٣,٦ أمتار (١٢ قدم) مع براغي تثبيت وسدادات. يأتي بالمنيوم مؤكسد ومغلف بمسحوق رمادي داكن وأسود. الحجم: ١٤ ملم x ١٩ ملم (١٦/٩ بوصة x ٤/٣ بوصة)



إطار بمقطع L (ارتفاع: ١٥ ملم)

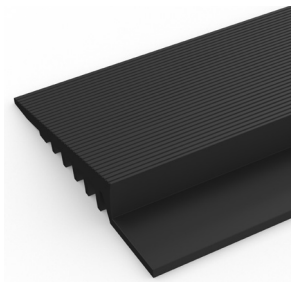
هل يمكن التثبيت حول باب دائري أو مساحة غير مستطيلة؟ سنحتاج إلى إطار L لتثبيت الحصيرة. الحجم: ١٥ ملم x ٢,٧ م طول (١٨/٥ بوصة x ٨ أقدام)



> للتركيبات المثبتة على السطح: منخفضة المقطع

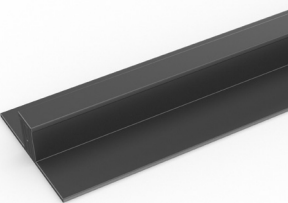
حواف (بي في سي) (الارتفاع: ١٠ ملم، العرض: ٥٠ ملم)

يتم توريدها على شكل لفات بطول ١٠,١ م (٣٣ قدم) مع معجون لحام على البارد. تأتي باللون الأسود والرمادي الداكن. الحجم: ١٠ ملم x ٥٠ ملم (٨/٣ بوصة x ٢ بوصة x ٣٣ قدم)



مسار قفل (بي في سي) (الارتفاع: ١٠,٥ ملم)

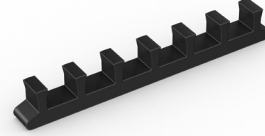
مسار قفل من جزأين يمكن لحامه معًا لوصل اللفات من طرف إلى طرف أو من جانب إلى جانب لتغطية المساحات الكبيرة. مزود بمعجون اللحام على البارد. تأتي باللون الأسود والرمادي الداكن. الحجم: ١٠,٥ ملم x ٢,٥ ملم (٣٢/١٣ بوصة x ٨ قدم x ٢ بوصة).



### الملحقات:

مقاطع الموصل: من جانب إلى جانب (ارتفاع: ١٠ مم)

لربط مقاطع الحصيرة منخفضة القطع معًا جنبًا إلى جنب أو من طرف إلى طرف. متوفرة في عيوبات تحتوي على ١٠.



للتركيبات الغائرة: منخفضة المقطع >

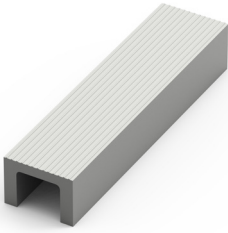
إطار بمقطع R (ارتفاع: ١٠ مم)

ستحتاج إلى هذا لتثبيت الحصيرة على الحواف من اليسار إلى اليمين. يتم توريده في أقسام بطول ٣ أمتار (١٠ قدم) مع براغي تثبيت وسدادات. يأتي بالمنيوم مؤكسد ومغلف بمسحوق رمادي داكن وأسود. الحجم: ١٠ ملم x ١٢ ملم (٨/٣ بوصة x ٣٢/١٥ بوصة)



مقطع U (الارتفاع: ١٠ مم)

إذا كان البعد الأمامي للخلف للفتحة أكبر من العرض النهائي لحصيرتك، فقد تحتاج إلى مقطع U لتثبيت الأقسام المختلفة معًا. يتم توريده في مقاطع بطول ٣,٦ أمتار (١٢ قدم) مع براغي تثبيت وسدادات. يأتي بالمنيوم مؤكسد ومغلف بمسحوق رمادي داكن وأسود. الحجم: ١٠ ملم x ١٨ ملم (٨/٣ بوصة x ١٦/١١ بوصة)



مقطع H (الارتفاع: ١٠ مم)

إذا كان البعد الأمامي للخلف للفتحة أكبر من العرض النهائي لحصيرتك، فقد تحتاج إلى مقطع H لتثبيت الأقسام المختلفة معًا. يتم توريده في مقاطع بطول ٣,٦ أمتار (١٢ قدم) مع براغي تثبيت وسدادات. يأتي باللون الأسود، مع تحديد لون إضافة الحصيرة. الحجم: ١٠ ملم x ١٣ ملم (٨/٣ بوصة x ٢/١ بوصة)



إطار بمقطع Z (ارتفاع: ١٠ مم)

هل يمكن تركيب حصيرة بجانب بلاط السيراميك؟ ستحتاج إلى إطار Z لتثبيت الحصيرة. يتم توريده في أقسام بطول ٣,٦ متر (١١ قدم) مع براغي تثبيت وسدادات. يأتي بالمنيوم مؤكسد ومغلف بمسحوق رمادي داكن وأسود. الحجم: ١٠ ملم x ٢٤ ملم (٨/٣ بوصة x ١٦/١٥ بوصة)

