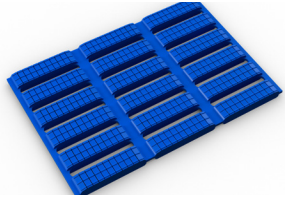


حصيرة خفيفة الوزن ومقاومة للانزلاق مصممة للمناطق التي تتواجد فيها المياه وتكثر الانسكابات.



يعد فلورلاين أحد أكثر منتجاتنا مبيعاً، وهو مثالي لأي بيئة يوجد فيها سائل وتحتاج إلى وسادة تحت القدم.

توفر الشبكة المفتوحة للحصيرة والسطح المنقوش أعلى مقاومة للانزلاق والتصريف، مما يجعلها خياراً مثالياً للممرات الزلقة، مثل محيط أحواض السباحة والقوارب والتزيين الخارجي وأرضيات البار وأرضيات المطبخ التجارية. تحمي الخصائص المضادة للفطريات الأقدام الحافية في مناطق تغيير الملابس ومراكز الترفيه. تعتبر فلورلاين، المصنوعة من طبقة واحدة من بي في سي المرن، حصيرة أرضية خفيفة الوزن بشكل لا يصدق، مما يسهل حملها ونقلها ورفعها للتنظيف. لينة للغاية تحت الأقدام، كما أنها خيار شائع للنوادي والمطاعم والحانات حيث يقف الموظفون، وتكرر الانسكابات ويحتمل حدوث حالات كسر.

الميزات:



تأتي في لفات
١٠ أمتار (٣٣ قدماً)



مصنوعة من (بي في سي)
المرن، غير المسامي



الإضافات المضادة
للميكروبات والفطريات



شبكة
مفتوحة



سطح
مخرس

الفوائد:



سرعة
في التثبيت



تتكيف مع خطوط
السطوح غير المنتظمة



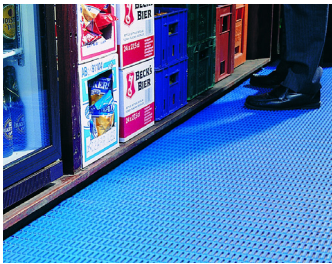
نظافة ممتازة
وسهولة التنظيف



تصريف ممتاز
(DIN 51130: V10)



مقاومة الانزلاق المعتمدة
DIN 51130: R11,
DIN 51097: C,
(ASTM 1677: 1.0/0.8)



المقاسات القياسية

المنتج	فلورلاين
الارتفاع	٦ مم (٤/١ بوصة)
الخيارات القياسية للفة	١٠ × ٠,٦ م (٣٣ قدم × ٢ قدم)
	١٠ × ٠,٩١ م (٣٣ بوصة × ٣ بوصة)
الوزن	٠,٧٦ رطل/قدم مربع (٣,٧٠ كجم/م ^٢)

نطاقات التسامح:

العرض (+/- ١ سم)	الطول (+/- ٠,٣٠ م)	الارتفاع (+/- ٠,٥ ملم)	فلورلاين
٦٠ سم - ٩١ سم	١٠ م	٦ مم	فلورلاين

جميع الأبعاد تقريبية

المعلومات الفنية:

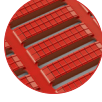
صوتي	خصائص ممتازة للعزل الصوتي
كيميائي	مقاومة لمعظم الأحماض والقلويات والزيوت. يمكنك قراءة المزيد عن المقاومات الكيميائية المحددة عن طريق تنزيل ورقة المعلومات هذه.
التكوين	كلوريد البولي فينيل المرن (بي في سي)
البيئة	فلورلاين قابلة لإعادة التدوير بنسبة ١٠٠٪. لا نستخدم أي مواد مدرجة في قائمة المواد المثيرة للقلق الشديد (SVHC) ضمن ريتش في أي من منتجات الحاصل.
الحريق	ENI 13501-1 : 2007 وتصنف - Cfl - SI
النظافة الصحية	مصنوعة من مادة (بي في سي) غير المسامية المقاومة بشكل طبيعي لنمو البكتيريا. تحتوي على إضافات مضادة للميكروبات والفطريات للنظافة المستمرة.
التراجع	قد يؤدي انكماش اللدائن الحرارية إلى تقليل الحجم بنسبة تصل إلى ٢٪. وقد يتسارع هذا في البيئات الحارة. يمكنك قراءة المزيد حول أسباب الانكماش عن طريق تنزيل ورقة المعلومات هذه.
مقاومة الانزلاق	ASTM F 1677 - جاف/رطب: ٠,٨/١,٠ DIN 51130: RI I, VI DIN 51097: التصنيف ج
حراري	مصممة للعمل في درجات حرارة تتراوح من ٢٣ درجة مئوية وحتى ٦٠ درجة مئوية. وقد يحدث اختلاف طفيف في الحجم في درجات الحرارة القصوى.
الأشعة فوق البنفسجية	مقاومة لتدهور (بي في سي). لا يكون اللون الأحمر ثابتاً في ضوء الشمس المباشر.
الضمان	سنة واحدة. قم بزيارة صفحة سياساتنا للحصول على مزيد من المعلومات حول الضمانات.

التركيب:

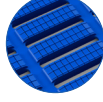
- تصميم فلورلاين من قطعة واحدة يعني عملية تثبيت بسيطة
- تأتي في لفات بطول ١٠ أمتار
 - يمكن قطعها لتناسب مع الموقع
 - لا حاجة لوجود أدوات خاصة أو إجراءات سابقة للموقع
 - تتكيف مع خطوط السطوح غير المنتظمة

الألوان:

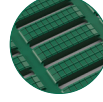
تتوافر ألوان
أخرى
عند الطلب



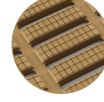
أحمر



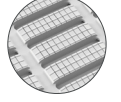
أزرق



أخضر



بيج



أبيض

التنظيف:

سيحافظ التنظيف المنتظم على فعالية فلورلاين وعمرها.

تحتوي الحصيرة على إضافات مضادة للبكتيريا ومضادة للفطريات للحماية من التلوث الفطري والبكتيري، ولكن يوصى أيضًا بالتنظيف المنتظم لإزالة الشحوم الخفيفة والزيوت ودهون الطعام والشمع وتلميع الأكريليك.

التحضير

تحقق من خلو الحصير من أي عناصر سائبة مثل القمامة وألياف الملابس.

التنظيف اليدوي

يجب إجراء التنظيف اليدوي المنتظم حسب الحاجة، باستخدام **سائل تنظيف قلوي** وفقًا لتعليمات الشركة الصانعة. يمكن تنظيف الحصيرة في الموضع، وما عليك سوى وضع محلول التنظيف باستخدام بخاخ أو ممسحة وتركه يجف أو شحوم أو أوساخ. يمكنك بعد ذلك استخدام فرشاة سطح صلب لفرض فعالية سائل التنظيف في الأوساخ السطحية. اتركها منقوعة قبل الشطف بماء نظيف.

التنظيف بالآلة

يعتمد عدد مرات التنظيف بالآلة على مقدار حركة المرور في المنطقة. رش السطح بالمحلول القلوي ثم باستخدام فرشاة أسطوانية، نظف السطح العلوي في اتجاه الضلوع العلوية. إذا كان هناك نمط منقوش على الأضلاع العلوية حيث يحتمل أن تتجمع الأوساخ بسهولة، فقم بعمل تمريرات عرضية إضافية لضمان التنظيف الشامل.

إذا كان الجانب السفلي من الحصيرة يحتاج أيضًا إلى التنظيف، فقم بلفه للداخل ثم لفه للخارج، تاركًا الجانب السفلي متجهًا لأعلى. كرر عملية الرش وتعليمات التنظيف أعلاه.

التنظيف بالبخار

يمكن استخدام أي نوع من منظفات البخار. تم الحصول على نتائج جيدة مع ضغط الفوهة حوالي ٦٨٩٤,٨ كيلو نيوتن/متر مربع (١٠٠٠ رطل لكل بوصة مربعة) ودرجة حرارة الماء حوالي ٢١٢ درجة فهرنهايت. يجب تخفيف سائل التنظيف وفقًا لتوصيات الشركة الصانعة.

قم بتنزيل تعليمات التنظيف هذه.