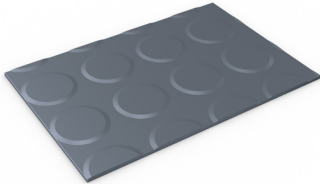


حصيرة متعددة الأغراض بنمط مرصع بمسامير كبيرة مثالية لتغطية مساحات كبيرة من الأسطح.



يمكن تغطية المساحات الكبيرة بسهولة وبطريقة اقتصادية باستخدام فليكسي كوين، وهي عبارة عن حصيرة أنيقة من الفينيل توفر بديلاً ممتازاً للأرضيات التقليدية.

لا يبدو تصميم المسامير الكبيرة جيداً فحسب، بل يعتبر عملياً للغاية أيضاً، مع لمسة نهائية شديدة التحمل سريعة التركيب وسهولة التنظيف. يعني الارتفاع المرتفع أن بإمكانها تحمل الانسكابات الخفيفة، مما يجعلها مثالية للأماكن العمل حيث توجد السوائل ويحتاج الموظفون إلى الحماية تحت الأقدام. يتم توفير فليكسي كوين بعرض أكبر (٩٨ سم أو ١٥٠ سم)، ولهذا تعتبر مثالية لكل من أماكن العمل التجارية والصناعية الخفيفة.



الميزات:



نسخة صديقة للبيئة
مصنوعة من مواد معاد
تدويرها بعد التصنيع
بنسبة ١٠٠٪



يتم توفيرها
في شكل لفة مناسب



مصنوعة من مادة
(بي في سي) المرنة



صفائح من الفينيل
شديدة التحمل



تصميم
مسمار كبير

الفوائد:



صديقة
للبيئة



سرعة
في التثبيت



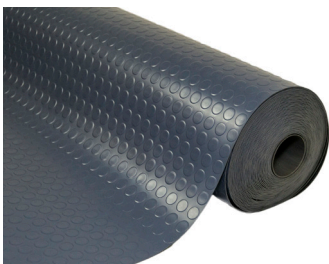
من السهل قصها
لتلائم الموقع، وتتكيف
مع الأرضية تحتها



مقاومة للمواد
الكيميائية والأحماض
والزيت



مقاومة جيدة
للانزلاق



المقاسات القياسية

المنتج	فليكسي/إيكو كوين
الارتفاع	١,٦ مم (١٦/١ بوصة)
الخيارات القياسية للفة	٢٥ × ٠,٩٨ م (٨٢ قدم ٣ × ٢ بوصة)
٢٥ × ١,٥ م (٨٢ قدم ٥ × ٥ أقدام)	٢٥ × ١,٥ م (٨٢ قدم ٥ × ٥ أقدام)
الوزن	٢,٣٧ كجم/م ^٢ (٠,٤٩ رطل/قدم مربع)

نطاقات التسامح:

الارتفاع (+/-) ملم	الارتفاع (+/-) ملم	الارتفاع (+/-) ملم	العرض (+/-) سم
١,٦ ملم	٠,٥ ملم	٠,٣+٠ م	٩٨ سم ١٥٠ سم

جميع الأبعاد تقريبية

المعلومات الفنية:

كيمياء	مقاومة لمعظم الأحماض والقلويات والزيوت. يمكنك قراءة المزيد عن المقاومات الكيميائية المحددة عن طريق تنزيل ورقة المعلومات . هذه
التكوين	كلوريد البولي فينيل المرن (بي في سي)
البيئة	فليكسي/إيكو كوين قابلة لإعادة التدوير بنسبة ١٠٠٪ ولا تحتوي على مواد مدرجة في قائمة المواد المثيرة للقلق الشديد ضمن ريتش.
الحريق	EN 13501-1: 2007-Bfl-SI
التراجع	قد يؤدي انكماش اللدائن الحرارية إلى تقليل الحجم بنسبة تصل إلى ٢٪. وقد يتسارع هذا في البيئات الحارة. يمكنك قراءة المزيد عن المقاومات الكيميائية المحددة عن طريق تنزيل ورقة المعلومات هذه.
حراري	مصممة للعمل في درجات حرارة تتراوح من ٢٣ درجة مئوية وحتى ٦٠ درجة مئوية. وقد يحدث اختلاف طفيف في الحجم في درجات الحرارة القصوى.
الأشعة فوق البنفسجية	مقاومة لتدهور (بي في سي)
الضمان	سنة واحدة. قم بزيارة صفحة سياستنا للحصول على مزيد من المعلومات حول الضمانات

التركيب:

إن البنية المكونة من قطعة واحدة من فليكسي كوين تعني سهولة التثبيت:

- يتم توفيرها بتسقيفات لفات مريحة
- يمكن قطعها لتناسب مع الحجم والشكل
- تتكيف مع الأرضية تحتها

التنظيف:

من السهل الحفاظ على مظهر فليكسي كوين بشكل جيد:

- سهلة التنظيف بالمكنسة الكهربائية أو الممسحة
- لا حاجة لأدوات تنظيف خاصة

الألوان:

تتوافر ألوان
أخرى
عند الطلب



رمادي داكن



أزرق



أخضر



أسود
(إيكو كوين فقط)