

تم اعتماد كروس جريب (بي في سي)، وهي حصيرة ممرات عالية التخصص للأسطح المسطحة والجسور والممرات عالية المستوى، لمقاومة الانزلاق والقدرة على تحمل جميع أنواع الطقس.

وهي مصنوعة من مادة (بي في سي) المرنة، وقد صُممت لتوضع سائبة من دون الحاجة إلى تثبيت، لذلك يمكن تثبيتها بسرعة وسهولة، حتى في الظروف الجوية السيئة. ويتكيف الهيكل الممتين المكون من طبقتين مع خطوط هيكل السقف ويحمي الغشاء، بينما يضمن النمط المقطوع بشكل ماس والأضلاع العلوية ذات الاتجاهات المتقاطعة تثبيتًا ثابتًا تحت القدم. وتبقى مستقرة في رياح تصل سرعتها حتى ٩٦ كم/ساعة (٦٠ ميل في الساعة).



الميزات:



يتم توريدها في لفات ١٠ متر



توضع بشكل سائب، ولا حاجة للتثبيت



بنية مرنة من قطعة واحدة



بنية من طبقتين



نمط قطع بشكل معينات



الفوائد:



سرعة في التثبيت



مستقرة في رياح تصل سرعتها حتى ٦٠ ميل بالساعة (٩٦ كم/سا)



تناسب تركيب الحواف البارزة



تصريف ممتاز (DIN 51130: V10)



مقاومة الانزلاق المعتمدة (DIN 51130: R10;) (ASTM I677: I.0/0.9)

المقاسات القياسية:

| المنتج | كروس جريب (بي في سي) |
|------------------------|---|
| الارتفاع | ١٤ ملم (١٦/٩ بوصة) |
| الخيارات القياسية للفة | ١٠ × ٠,٦ م (٣٣ قدم × ٢ قدم) |
| | ١٠ × ٠,٩١ م (٣٣ × ٣ بوصات) |
| | ١٠ × ١,٢٢ م (٣٣ قدم × ٤ أقدام) |
| الوزن | ٦,٦ كجم/م ^٢ (١,٣ رطل/قدم مربع) |

نطاقات التسامح:

| كروس جريب (بي في سي) | الارتفاع (+/- ٠,٥ ملم) | الطول (+٠,٣ م) | العرض (+/- ١ سم) |
|----------------------|------------------------|----------------|------------------|
| ١٤ مم | ١٠ م | ٦٠ سم | ٩١ سم |
| | | | ١٢٢ سم |

جميع الأبعاد تقريبية

المعلومات الفنية:

| صوتي | خصائص ممتازة للعزل الصوتي |
|----------------------|--|
| كيميائي | مقاومة لمعظم الأحماض والقلويات والزيوت. يمكنك قراءة المزيد عن المقومات الكيميائية المحددة عن طريق تنزيل ورقة المعلومات هذه. |
| التكوين | كلوريد البولي فينيل المرن (بي في سي) |
| التصريف | DIN 51130: V10 |
| البيئة | كروس جريب (بي في سي) قابل لإعادة التدوير بنسبة ١٠٠٪. عند تصنيعها باللون الأسود، فإنها تُصنَع باستخدام مواد معاد تدويرها بعد التصنيع. يبلغ متوسط المحتوى المعاد تدويره ٣٠٪ على الأقل، لكننا نسعى دائماً لتحقيق ١٠٠٪. لا نستخدم أي مواد مدرجة في قائمة المواد المثيرة للقلق الشديد (SVHC) ضمن ريتش في أي من منتجات الحاصلين. |
| الحريق | EN ISO 13501 - I : 2007 - CfI - SI |
| النظافة الصحية | مصنوعة من مادة (بي في سي) غير المسامية المقاومة بشكل طبيعي لنمو البكتيريا. |
| التراجع | قد يؤدي انكماش اللدائن الحرارية إلى تقليل الحجم بنسبة تصل إلى ٢٪. وقد يتسارع هذا في البيئات الحارة. يمكنك قراءة المزيد حول أسباب الانكماش عن طريق تنزيل ورقة المعلومات هذه. |
| مقاومة الانزلاق | ASTM F 1677 - جاف/رطب: ٠,٩/١,٠ DIN 51130: R10 |
| حراري | مصممة للعمل في درجات حرارة تتراوح من ٢٣ درجة مئوية وحتى ٦٠ درجة مئوية. وقد يحدث اختلاف طفيف في الحجم في درجات الحرارة القصوى. |
| الأشعة فوق البنفسجية | مقاومة لتدهور (بي في سي) |
| مقاومة الرياح | عندما توضع بشكل سائب، تستطيع كروس جريب (بي في سي) أن تتحمل سرعة رياح تصل حتى ٦٠ ميلاً بالساعة (٩٦ كم/ساعة). في ظروف المختبر، على منصة مستقرة مسطحة في جامعة هيرتفوردشاير، كلية الطيران، هندسة السيارات والتصميم، ظلت كروس جريب (بي في سي) مستقرة في سرعات الرياح حتى ٩٤ ميلاً في الساعة (١٥٠ كم/ساعة). |
| الضمان | خمس سنوات. قم بزيارة صفحة سياساتنا للحصول على مزيد من المعلومات حول الضمانات. |

التركيب:

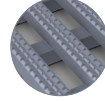
- تصميم كروس جريب (بي في سي) من قطعة واحدة يعني عملية تثبيت بسيطة
- توضع بشكل سائب، ولا تتطلب تثبيتاً
 - بُنية متينة من قطعة واحدة
 - يتم توفيرها في لفات بطول ١٠ أمتار
 - تقطع ببساطة لتناسب مع خطوط بنية السطح

التنظيف:

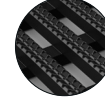
- الحفاظ على كروس جريب (بي في سي) بمظهر جيد أمر سهل
- ما عليك سوى الرفع أو اللف للتنظيف
 - سهولة التنظيف باستخدام خرطوم الضغط العالي

تتوافر ألوان
أخرى
عند الطلب

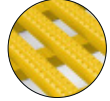
الألوان:



رمادي فاتح



أسود

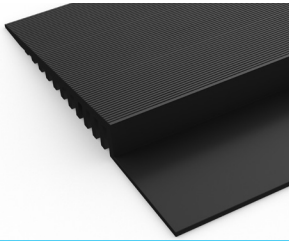


أصفر

الملحقات:

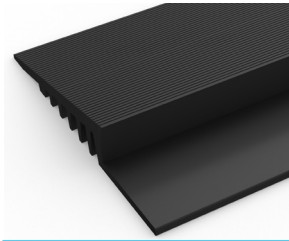
كروس جريب (بي في سي) >

حواض (بي في سي) (الارتفاع: ١٤ ملم، العرض: ١٠٠ ملم)



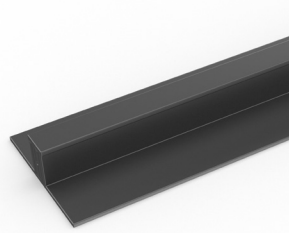
يتم توزيعها على شكل لفات بطول ١٠,١ م (٣٣ قدم) مع معجون لحام على البارد. يأتي باللون الأسود والرمادي الداكن والأصفر. الحجم: ١٤ ملم × ١٠٠ ملم × ١٠,١ م (١٦/٩ بوصة × ٤/٣ بوصة × ٣٣ قدم).

حواض (بي في سي) (الارتفاع: ١٤ ملم، العرض: ٦٠ ملم)



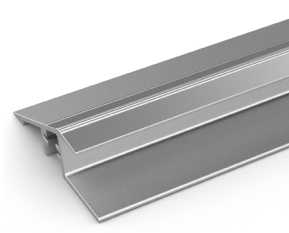
يتم توزيعها على شكل لفات بطول ١٠,١ م (٣٣ قدم) مع معجون لحام على البارد. يأتي باللون الأسود والرمادي الداكن والبيجي الداكن وزيتوني والأزرق السماوي الداكن والأصفر. الحجم: ١٤ ملم × ٦٠ ملم × ١٠,١ م (١٦/٩ بوصة × ٢/١ بوصة × ٣٣ قدمًا)

مسار قفل (بي في سي) (الارتفاع: ١٤ ملم)



مسار قفل من جزأين يمكن لحامه معًا لوصل اللفات من طرف إلى طرف أو من جانب إلى جانب لتغطية المساحات الكبيرة. تأتي باللون الأسود والرمادي الداكن. الحجم: ١٤ ملم × ٢,٥ ملم (١٦/٩ بوصة × ٨ قدم و ٢ بوصة).

حواض ألومنيوم (ارتفاع: ١٤ ملم)



يتم توزيعها في أقسام بطول مترين (٦ أقدام ٦ بوصات) مع براغي تثبيت ومقابس. تأتي من ألومنيوم مؤكسد ومسحوق مطلي باللون الأصفر. الحجم: ١٥ ملم × ٤٥ ملم × ٢ م (٨/٥ بوصة × ١٦/٣١ بوصة × ٦ أقدام ٦ بوصات)

مقاطع الموصل: ثنائية الغرض (ارتفاع: ١٤ ملم)



لربط أقسام الحصيرة معًا جنبًا إلى جنب أو من طرف إلى طرف. متوفرة في عبوات تحتوي على ١٠.

مقاطع الموصل: من جانب إلى جانب (ارتفاع: ١٤ ملم)



لربط أقسام الحصائر معًا جنبًا إلى جنب أو من طرف إلى طرف. متوفرة في عبوات تحتوي على ١٠.

خطاف أرضي صغير (ارتفاع: ١٤ ملم)



لتنشيط أقسام الحصيرة على الأرض. تأتي في عبوات من ٢٠ مع براغي ومقابس.