

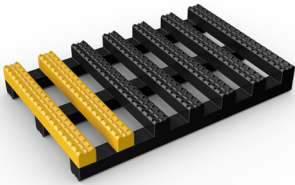
حصيرة مقاومة للانزلاق للممرات، حصيرة للممرات بخطوط ملونة للتباعد الاجتماعي، حصيرة بطبقتين وخطوط ملونة.



اجعل من السهل على عملائك وموظفيك الانتباه إلى تدابير التباعد الاجتماعي باستخدام كروس جريب لاين كوفيد-١٩، وهي عبارة عن حصيرة ممر من طبقتين مع مناطق محددة الألوان لأماكن الوقوف.

مع بدء تخفيف قيود الإغلاق بسبب كوفيد-١٩، تواجه العديد من الشركات تحديًا يتمثل في استمرار عملياتها أو إعادة تشغيلها مع الامتثال لتدابير التباعد الاجتماعي. تتميز حصيرتنا كروس جريب لاين كوفيد-١٩ بمناطق الوقوف المحددة التي تجعل من السهل تنفيذ التباعد الاجتماعي.

تتميز حصيرة كروس جريب لاين كوفيد-١٩، المثالية للشركات التي لديها عملاء في قائمة الانتظار أو أماكن عمل حيث يوجد موظفون دائمون، بسرعة تركيبها وسهولة نقلها حسب الحاجة.



الميزات:



تأتي بلفات بطول حتى ٢٤ مترًا (٨٠ قدمًا)



شبكة مفتوحة من مادة (بي في سي) المرنة غير المسامية



بنية مرنة من قطعة واحدة



بنية من طبقتين



نمط قطع بشكل معينات

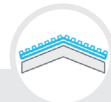
الفوائد:



سرعة بالنتيبت والتحرك عند الحاجة لذلك



يمكن تنظيفها بسهولة ومقاومة لمعظم المواد الكيميائية



تتكيف مع خطوط أي سطح



تصريف ممتاز (DIN 51130: V10)



مقاومة الانزلاق المعتمدة (DIN 51130: R10)

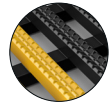


المقاسات القياسية:

المنتج	كروس جريب لاين كوفيد-١٩
الارتفاع	١٠,٥ ملم (٣٢/١٣ بوصة)
الخيارات القياسية للفة	٢٤ × ٠,٤٥ م (٨٠ × ١٨ بوصة)
	٢٤ × ٠,٦ م (٨٠ × ٢ بوصة)
	٢٤ × ٠,٩١ م (٨٠ × ٣ بوصات)
الوزن	٤,٨ كجم/م (١ رطل/قدم مربع)

الألوان القياسية:

تتوافر ألوان
أخرى
عند الطلب



أسود مع شرائط صفراء



التركيب:

- تصميم كروس جريب لاين قطعة واحدة يعني عملية تثبيت بسيطة:
- توضع بشكل رخو، ولا حاجة للتثبيت
 - بُنية متينة من قطعة واحدة
 - يتم توفيرها في لفات بطول ٢٤ متر: ضعها وافرداها
 - يسهل تحريكها عند الحاجة

التنظيف:

- الحفاظ على كروس جريب لاين بمظهر جيد أمر سهل:
- ما عليك سوى الرفع أو اللف للتنظيف
 - سهولة التنظيف باستخدام خرطوم الضغط العالي

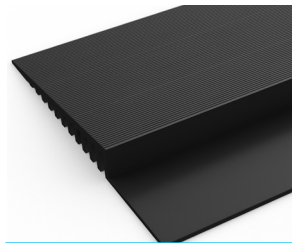
المعلومات الفنية:

صوتي	خصائص ممتازة لل عزل الصوتي
كيميائي	مقاومة لمعظم الأحماض والقلويات والزيوت. يمكنك قراءة المزيد عن المقاومات الكيميائية المحددة عن طريق تنزيل ورقة المعلومات هذه.
التكوين	كلوريد البولي فينيل المرن (بي في سي)
البيئة	كروس جريب لاين كوفيد-١٩ قابلة لإعادة التدوير بنسبة ١٠٠٪. عند تصنيعها باللون الأسود، فإنها تُصنَع باستخدام مواد معاد تدويرها بعد التصنيع. يبلغ متوسط المحتوى المعاد تدويره ٣٠٪ على الأقل، لكننا نسعى دائماً لتحقيق ١٠٠٪. لا نستخدم أي مواد مدرجة في قائمة المواد المثيرة للقلق الشديد (SVHC) ضمن ريتش في أي من منتجات الحضان.
الحريق	EN ISO 13501 - I : 2007 - Cfl - S1
النظافة الصحية	مصنوعة من مادة (بي في سي) غير المسامية المقاومة بشكل طبيعي لنمو البكتيريا.
التراجع	قد يؤدي انكماش اللدائن الحرارية إلى تقليل الحجم بنسبة تصل إلى ٢٪. وقد يتسارع هذا في البيئات الحارة. يمكنك قراءة المزيد حول أسباب الانكماش عن طريق تنزيل ورقة المعلومات هذه.
مقاومة الانزلاق	ASTM F 1677 - جاف/رطب: ٠,٩/١,٠ DIN 51130: R10, V10
حراري	مصممة للعمل في درجات حرارة تتراوح من ٢٣ درجة مئوية وحتى ٦٠ درجة مئوية. وقد يحدث اختلاف طفيف في الحجم في درجات الحرارة القصوى.
الإشعة فوق البنفسجية	مقاومة لتدهور (بي في سي)
الضمان	ثلاث سنوات. قم بزيارة صفحة سياستنا للحصول على مزيد من المعلومات حول الضمانات

الملحقات:

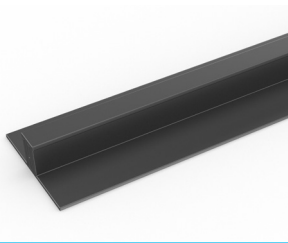
كروس جريب لاين كوفيد-١٩ >

حواف (بي في سي) (الارتفاع: ١٠ ملم، العرض: ٥٠ ملم)



يتم توفيرها على شكل لفات بطول ١٠,١ م (٣٣ قدم) مع معجون لحام على البارد. تأتي باللون الأسود والرمادي الداكن. الحجم: ١٠ ملم x ٥٠ ملم x ١٠,١ م (٨/٣ بوصة x ٢ بوصة x ٣٣ قدم)

مسار قفل (بي في سي) (الارتفاع: ١٠ ملم)



مسار قفل من جزأين يمكن لحامه معاً لوصول اللفات من طرف إلى طرف أو من جانب إلى جانب لتغطية المساحات الكبيرة. مزود بمعجون اللحام على البارد. تأتي باللون الأسود والرمادي الداكن. الحجم: ١٠,٥ ملم x ٢,٥ ملم (٣٢/١٣ بوصة x ٨ قدم و ٢ بوصة).

مقاطع الموصل: ثنائية الغرض (الارتفاع: ١٤ ملم)



لربط أقسام الحصيرة معاً جنباً إلى جنب أو من طرف إلى طرف. متوفرة في عبوات تحتوي على ١٠.