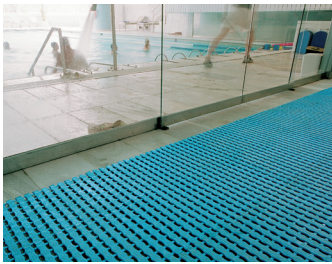


بلاط للمشي حافيًا مقاوم للانزلاق مصمم لتغطية المناطق الرطبة الكبيرة بسلاسة وسهولة.



بفضل آلية الربط التي تعمل بالضغط معًا والحافة المنحدرة من مادة (بي في سي)، تعد هيرونتایل مثالية للمناطق الكبيرة التي تشهد الكثير من حركة المرور حافي القدمين.

صُمم بلاط الحصىرة، المصنوع من اسيتات الايثيلين فينيل الناعمة والبالغ ارتفاعه ١٥ ملم، لتوفير راحة إضافية وتصريف ممتاز. يوفر السطح المنقوش تثبيثًا قويًا تحت القدم، بينما تضمن المواد المضافة المضادة للميكروبات والفطريات نظافة ممتازة. يجعل هذا المزيج الحاصل على جوائز من هيرونتایل بلاط الحصىرة المثالي المقاوم للانزلاق لحمامات السباحة والصالات الرياضية ومراكز الترفيه.



الميزات:



يتم تثبيت البلاط بسهولة وأمان في مكانه



الإضافات المضادة للميكروبات والفطريات



الارتفاع
١٥ ملم (٨/٥)



سطح
نافر

الفوائد:



تغطية سلسلة
للمساحات الكبيرة



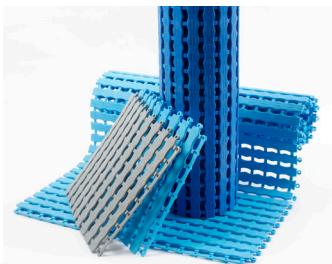
نظافة ممتازة
وسهولة التنظيف



تصريف
ممتاز



مقاومة الانزلاق المعتمدة
(DIN 51097: C)



المقاسات القياسية:

المنتج	هيرونتايل
الارتفاع	١٥ ملم (٨/٥ بوصة)
حجم البلاط القياسي	٣٣ × ٣٣ سم (١٣ بوصة × ١٣ بوصة)
الوزن	٤,٥ كجم/م ² (٠,٨٢ رطل/قدم مربع)

نطاقات التسامح:

هيرونتايل	الارتفاع (+/-) ٠,٥ ملم	الطول (+/-) ١ سم
	١٥ سم	٣٣ سم × ٣٣ سم

جميع الأبعاد تقريبية

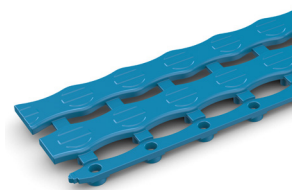
المعلومات الفنية:

صوتي	خصائص ممتازة للعزل الصوتي.
التكوين	اسيتات فينيل الإيثيلين المقولبة (إي في ايه)
النظافة الصحية	نوعه من مادة (إي في ايه) البكر غير المسامية بنسبة ١٠٠٪، مما يمنع نمو البكتيريا. توجيه منتجات المبيدات الحيوية (BPR للاتحاد الأوروبي 528/2012): تحتوي على منتجات المبيدات الحيوية لتحسين الأداء. مادة مضافة مضادة للبكتيريا: اختبار JIS Z 2801: 2000 مادة مضافة مضادة للفطريات: طريقة الاختبار ASTM G21-09
مقاومة الانزلاق	DIN 51097: C
الضمان	أربع سنوات. قم بزيارة صفحة سياساتنا للحصول على مزيد من المعلومات حول الضمانات

الملحقات:

هيرونتايل >

حافة (إي في ايه) هيرونتايل



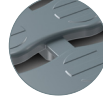
يتم توفير الحواف المثبتة بأطوال ٣٣ سم (١٣ بوصة). تأتي باللون الرمادي الداكن والأزرق المحيطي. الحجم: ١٥ ملم × ٧ سم × ٣٣ سم (٨/٥ بوصة × ٤/٣ ٢ بوصة × ١٣ بوصة)

الألوان:

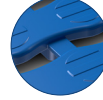
تتوافر ألوان
أخرى
عند الطلب



بيج



رمادي فاتح



أزرق المحيط



أزرق فاتح

التركيب:

يعني نظام هيرونتایل المتشابك سهولة التثبيت:

- مصنوعة من مادة (بي في سي) المرنة
- يتم توفيرها على شكل بلاط للتثبيت السريع
- يمكن قطعها لتناسب مع الموقع

التنظيف:

سيحافظ التنظيف المنتظم على فعالية هيرونتایل وعمره.

يحتوي هيرونتایل على إضافات مضادة للبكتيريا ومضادة للفطريات للحماية من التلوث الفطري والبكتيري، ولكن يوصى أيضًا بالتنظيف المنتظم لإزالة الشحوم الخفيفة والزيت ودهون الطعام والشمع وتلميع الأكريليك.

التحضير

تحقق من خلو البلاط من أي عناصر سائبة مثل القمامة وألياف الملابس.

التنظيف اليدوي

يجب إجراء التنظيف اليدوي المنتظم حسب الحاجة، باستخدام **سائل تنظيف قلوي** وفقًا لتعليمات الشركة الصانعة. يمكن تنظيف البلاط في الموضع، وما عليك سوى وضع محلول التنظيف باستخدام بخاخ أو ممسحة وتركه يجف أو شحوم أو أوساخ. يمكنك بعد ذلك استخدام فرشاة سطح صلب لفرض فعالية سائل التنظيف في الأوساخ السطحية. أتركها منقوعة قبل الشطف بماء نظيف.

يجب رفع البلاط إذا كنت تقوم بالتنظيف العميق أو تنظيف الأرضيات تحته. لا ينبغي ثني البلاط أو سحبه، لأن ذلك سيؤدي إلى إتلافه بمرور الوقت.

التنظيف بالآلة

يعتمد عدد مرات التنظيف بالآلة على مقدار حركة المرور في المنطقة. رش السطح بالمحلول القلوي ثم باستخدام فرشاة أسطوانية، نظف السطح العلوي في اتجاه الضلوع العلوية. إذا كان هناك نمط منقوش على الأضلاع العلوية حيث يحتمل أن تتجمع الأوساخ بسهولة، فقم بعمل تمريرات عرضية إضافية لضمان التنظيف الشامل.

التنظيف البخار

يمكن استخدام أي نوع من منظفات البخار. تم الحصول على نتائج جيدة مع خرطوم الضغط حوالي ٦٨٩٤,٨ كيلو نيوتن/متر مربع لكل بوصة مربعة (١٠٠٠ رطل) ودرجة حرارة الماء حوالي ١٠٠ درجة مئوية. يجب تخفيف سائل التنظيف وفقًا لتوصيات الشركة الصانعة.

قم بتنزيل تعليمات التنظيف هذه.