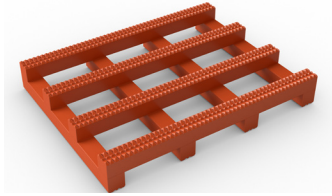


حصيرة شديدة التحمل ومقاومة للدهون الحيوانية مصممة للحفاظ على مناطق تجهيز الطعام آمنة.



لا تسبب الزيوت والأحماض والدهون الحيوانية أي مشكلة مع هيرونجربيا، لأنها حصيرة مصنع شديدة التحمل مصممة خصيصًا للحفاظ على مناطق تجهيز الأغذية وخدمة الطعام خالية من الأرضيات الزلقة.

توفر خصائص الحصيرة المضادة للتعب للراحة للموظفين الواقفين، في حين أن الشبكة المفتوحة العريضة للغاية تعني سقوط النفايات وغيرها من الانسكابات مباشرة عبرها، مما يساعد على الحفاظ على أرضية المصنع خالية من المواد الخطرة. يسهل التعامل مع هذه الحصيرة الصناعية الثقيلة، مصنوعة من قطعة واحدة من بولي كلوريد الفينيل غير المسامي، بشكل مذهل. من السهل جدًا أيضًا تنظيفها باستخدام خرطوم ضغط عالي.



الميزات:



تأتي في لفات ٥ أمتار
(٦ أقدام و ١٦ بوصة)
أو ١٠ أمتار (٣٣ قدمًا)



إضافات مضادة
للظفريات والبكتيريا



مصنوعة من الـ
(بي في سي)
المرن غير المسامي



بنية من طبقتين
مع شبكة واسعة للغاية



نمط قطع
بشكل معينات

الفوائد:



سرعة
في التثبيت



نظافة ممتازة
وسهلة التنظيف



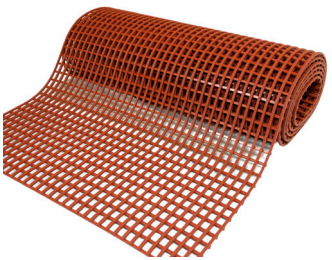
مقاومة
لدهون الحيوانات



تصريف
ممتاز



مقاومة الانزلاق المعتمدة
DIN 51130:
R11 ASTM 1677:
(0.8/0.7)



المقاسات القياسية:

| المنتج | هـيرونجريـبا |
|------------------------|---|
| الارتفاع | ١٥ ملم (٨/٥ بوصة) |
| الخيارات القياسية للفة | ٥ × ٠,٦ م (٦'١٦" قدم × ٢ قدم) ٥ × ٠,٦ م (١٦ قدم و ٦ بوصات × ٣ قدم) ٥ × ١,٢٢ م (١٦ قدمًا و ٦ بوصات × ٤ أقدام) ١٠ × ٠,٦ م (٣٣ قدم × ٢ قدم) ١٠ × ٠,٩١ م (٣٣ × ٣ بوصات) ١٠ × ١,٢٢ م (٣٣ قدم × ٤ أقدام) |
| الوزن | ٤,٣ كجم/م ^٢ (٠,٨٨ رطل/قدم مربع) |

نطاقات التسامح:

| هـيرونجريـبا | الارتفاع (+/-) (ملم) | الطول (+/-) (م) | العرض (+/-) (سم) |
|--------------|----------------------|-----------------|------------------------|
| هـيرونجريـبا | ١٥ سم | ٥ م ± ١٠ م | ٦٠ سم ± ٩١ سم ± ١٢٢ سم |

جميع الأبعاد تقريبية

المعلومات الفنية:

| صوتي | خصائص ممتازة للعزل الصوتي |
|----------------------|---|
| كيميائي | مقاومة لمعظم الأحماض والقلويات والزيوت. يمكنك قراءة المزيد عن المقاومات الكيميائية المحددة عن طريق تنزيل ورقة المعلومات هذه. |
| التكوين | مصنوعة من مادة البولي فينيل كلوريد (بي في سي) المقاومة للدهون الحيوانية مع الإضافات. |
| البيئة | هـيرونجريـبا قابلة لإعادة التدوير بنسبة ١٠٠٪. لا نستخدم أي مواد مدرجة في قائمة المواد المثيرة للقلق الشديد (SVHC) ضمن ريتش في أي من منتجات الحصار. |
| النظافة الصحية | مصنوعة من مادة (بي في سي) غير المسامية المقاومة بشكل طبيعي لنمو البكتيريا. تحتوي على إضافات مضادة للميكروبات والفطريات للنظافة المستمرة. |
| التراجع | قد يؤدي انكماش اللدائن الحرارية إلى تقليل الحجم بنسبة تصل إلى ٢٪. وقد يتسارع هذا في البيئات الحارة. يمكنك قراءة المزيد حول أسباب الانكماش عن طريق تنزيل ورقة المعلومات هذه. |
| مقاومة الانزلاق | ASTM F 1677 - جاف/رطب: ٠,٧/٠,٨ DIN 51130: R11, V10 |
| حراري | مصممة للعمل في درجات حرارة تتراوح من ٢٣ درجة مئوية وحتى ٦٠ درجة مئوية. وقد يحدث اختلاف طفيف في الحجم في درجات الحرارة القصوى. |
| الأشعة فوق البنفسجية | مقاومة لتدهور (بي في سي) |
| الضمان | ثلاث سنوات. قم بزيارة صفحة سياستنا للحصول على مزيد من المعلومات حول الضمانات |

التركيب:

يعني تصميم هـيرونجريـبا المكون من قطعة واحدة عملية تثبيت بسيطة:

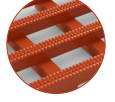
- تأتي في لفات ٥ م و ١٠ م
- تُوضع بشكل سائب
- تتكيف مع خطوط السطوح غير المنتظمة

التنظيف:

من السهل الحفاظ على مظهر هـيرونجريـبا جيدًا:

- تغطية قطعة واحدة
- سهولة التعامل
- قم بلفها أو ارفعها للتنظيف
- سهولة التنظيف باستخدام خرطوم الضغط العالي

الألوان:



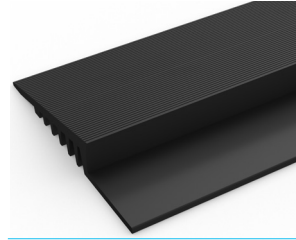
تيراكوتا

تتوافر ألوان
أخرى
عند الطلب

الملحقات:

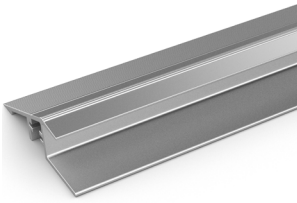
هـيرونجريـبـا >

حواف (بي في سي) (الارتفاع: ١٤ ملم، العرض: ٦٠ ملم)



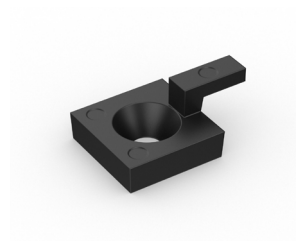
يتم توريدها على شكل لفات بطول
١٠,١ م (٣٣ قدم) مع معجون لحام
على البارد. يأتي باللون الأسود
والرمادي الداكن والبنّي الداكن وأخضر
زيتوني والأزرق السماوي الداكن
والأصفر. الحجم: ١٤ ملم × ٦٠ ملم
× ١٠,١ م (١٦/٩ بوصة × ٢/١٢
بوصة × ٣٣ قدمًا)

حواف ألومنيوم (ارتفاع: ١٥ ملم)



يتم توريدها في أقسام بطول مترين
(٦ أقدام ٦ بوصات) مع براغي تثبيت
ومقابس. تأتي من ألومنيوم مؤكسد
ومسحوق مطلي باللون الأصفر.
الحجم: ١٤ ملم × ٦٠ ملم × ١٠,١ م
(٨/٥ بوصة × ٢/١٣ بوصة ×
٦ قدمًا ٦)

خطاف أرضي صغير (ارتفاع: ١٤ ملم)



للتثبيت أقسام الحصيرة على الأرض.
تأتي في عبوات من ٢٠ مع براغي
ومقابس.